

1 沿革

明治40年 5月	通明小学校内に篠ノ井通明図書館開館
大正12年11月	篠ノ井町・栄村組合立の公立通明図書館となる
昭和4年10月	通明小学校創立50周年記念事業として町立通明図書館新築(昭和3年篠ノ井町と栄村合併)
昭和34年 5月	篠ノ井市立通明図書館となる。(篠ノ井市制施行)
昭和41年10月	長野市立通明図書館となる。(長野市と合併)
昭和44年 6月	建物の老朽化のため、旧日本専売公社の土地建物を買収し、篠ノ井布施高田368番地へ移転
昭和51年 7月	移動図書館車いいづな1号購入
昭和52年 7月	移動図書館車いいづな2号購入
昭和53年 7月	移動図書館車いいづな3号購入
昭和54年 3月	更級教育会より敷地の寄附をうけ、篠ノ井御幣川1201番地へ新築移転(延床面積2,089.26㎡)
4月	通明図書館を改称し、長野市立南部図書館設置(昭和54年3月31日条例第31号)
6月	長野市立南部図書館開館(6月11日)
7月	移動図書館車いいづな4号購入
昭和61年 6月	図書貸出業務を長野図書館のコンピュータ本体とオンライン化
昭和62年 3月	移動図書館車いいづな1号更新購入
6月	移動図書館車いいづな2号更新購入
昭和63年 7月	空調設備設置
11月	10周年記念事業実施
平成元年 6月	移動図書館業務をオンライン化
7月	移動図書館車いいづな3号更新購入
平成2年 6月	図書館業務用コンピュータのレベルアップ(NEC・ACOS410からACOS3300Nへ更新)
8月	利用者向け検索性用コンピュータを設置(長野2台、南部1台)
平成4年 2月	移動図書館車いいづな4号更新購入
平成5年 3月	移動図書館車4号車庫建設
12月	書庫増築(延床面積41.42㎡)
平成7年 6月	コンピュータのレベルアップ(NEC・ACOS AX7300/70へ更新) 利用者向け検索性用コンピュータ(あつ太君)を1台から2台に増設
平成11年 6月	2階団体室改修(延床面積40㎡)
平成12年 8月	移動図書館車いいづな1号更新購入(身障者用リフト付)
平成13年 6月	コンピュータのレベルアップ(NEC/ACOS i-PX7300/100へ更新) 利用者向け検索性用コンピュータを2台から3台に増設
7月	移動図書館車いいづな2号更新購入(身障者用リフト付)
平成14年12月	移動図書館車いいづな3号更新購入(身障者用リフト付)
平成15年 7月	緊急雇用創出事業により分室図書整理を実施(16年1月まで)
平成17年 1月	合併により4分室設置
平成17年 4月	貸出冊数を1人5冊から10冊に増冊
6月	合併により4地区へ移動図書館巡回開始
11月	移動図書館車いいづな4号更新購入
平成18年 4月	祝日開館を実施し、代替措置として毎月第二水曜日を休館とする。
平成19年10月	100周年記念ボランティア表彰
12月	コンピュータシステムをNEC/LiCS-RⅢに更新(3日～16日を臨時休館) 利用者向け検索性用コンピュータを3台から4台に増設
平成20年 2月 6日	利用者向け検索性用コンピュータ「あつ太君」からの予約サービスを開始
4月	毎月第二水曜日の休館をやめ、開館とする。
4月23日	インターネットからの予約サービスを開始
平成21年 4月	インターネット上の音楽配信サービスを開始(ナクソス・ミュージック・ライブラリー利用)
7月	緊急雇用対策事業により分室の蔵書整理を実施(12月まで)
平成22年 1月	合併により2分室設置

2月	合併により2地区へ移動図書館巡回開始
平成23年6月	閲覧室照明器具交換工事、受水槽交換工事、屋内消火栓設備改修工事
12月	資料選定基準を改定し、ホームページで公開 閲覧室本落下防止補強工事
平成24年2月	ネット上でレファレンス事例の公開を開始(国会図書館のデータベースを利用)
平成25年2月	通明文庫内古文書籍を公文書館に移転し、元通明文庫書棚を全集本コーナーとして設置
平成25年12月	コンピュータシステムをNEC/LiCS-Reに更新(2日～15日を臨時休館)
平成28年1月	図書館整理日を月末の平日に変更
平成29年4月	信濃毎日新聞データベースの複写サービスの開始 読書手帳配布開始(自書型)
平成30年1月	広域貸出開始(須坂市・千曲市・高山村・信濃町・小川村・飯綱町)
3月	移動図書館車いいづな1号更新購入(身障者用リフト付) 1階多目的トイレ便器改修工事
6月	第三会議室(和室)エアコン設置工事
7月	広域貸出に小布施町が参加
令和元年8月	地下灯油タンク改修工事
12月	コンピュータシステムをNEC/LiCS-Re2に更新(2日～15日を休館)
令和2年2月	移動図書館車いいづな2号更新購入(身障者用リフト付)
令和2年4～5月	新型コロナウイルス感染症拡大による臨時休館(4/16～5/24)
令和3年9月	南部図書館駐車場全面舗装工事(令和4年2月完了)
令和4年1～3月	新型コロナウイルス感染防止に伴う臨時休館(1/28～3/6)
8月1日	館内Wi-Fi機器接続によるインターネット接続サービス開始
8月5日	市町村と県による協働電子図書館「デジとしょ信州」開始
令和5年3月	見六橋倉庫の使用開始
令和5年6月	耐震補強外改修工事(工事・引越しによる臨時休館11月1日～3月31日)
～令和6年3月	(休館中は篠ノ井交流センター2階ラウンジに予約本貸出等の臨時窓口を開設)
令和5年11月、令和6年3月	工事に伴う蔵書等引越しのため移動図書館巡回休止

2 施設

敷地面積	2,186.85㎡		
建 物	構 造 鉄筋コンクリート造 2階建、一部地下 1階		
建築面積	1,204.10㎡		
延床面積	2,130.68㎡		
建設費	321,519千円		
配 置	1階	閲覧室	ワンフロアタイプ 成人コーナー 児童コーナー
		閉架書庫	
		移動図書館車庫	
		事務室、資料室	
	2階	団体室兼会議室	
	地下	機械室	
移動図書館車	4台		
い い づ な 1号	三菱トラック(3.5t車)改造車	H30年 3月更新	約3,500冊登載
い い づ な 2号	いすゞトラック(3.5t車)改造車	R 2年 2月更新	約3,500冊登載
い い づ な 3号	三菱トラック(3.5t車)改造車	H14年12月更新	約3,500冊登載
い い づ な 4号	いすゞトラック(2t車)改造車	H17年11月更新	(市民文庫)
4号車車庫	25.0㎡		
駐 車 場	1199.92㎡	専用32台 (別途 障害者用 3台有)	
障害者用駐車場	3台(地面表示)		

令和5年度の耐震補強外改修工事について

令和2年度実施の耐震診断で、建物(昭和54年建設の旧耐震)の1階部分が基準値を満たしていないため、利用者の安全確保と利便性向上を図るべく、耐震補強及び老朽化した設備類等の更新を実施

◆実施設計：令和4年度

◆工事期間：令和5年6月～令和6年3月 (工事による臨時休館：令和5年11月1日～令和6年3月31日)

◆工 事 費： 2億2,268万4千円

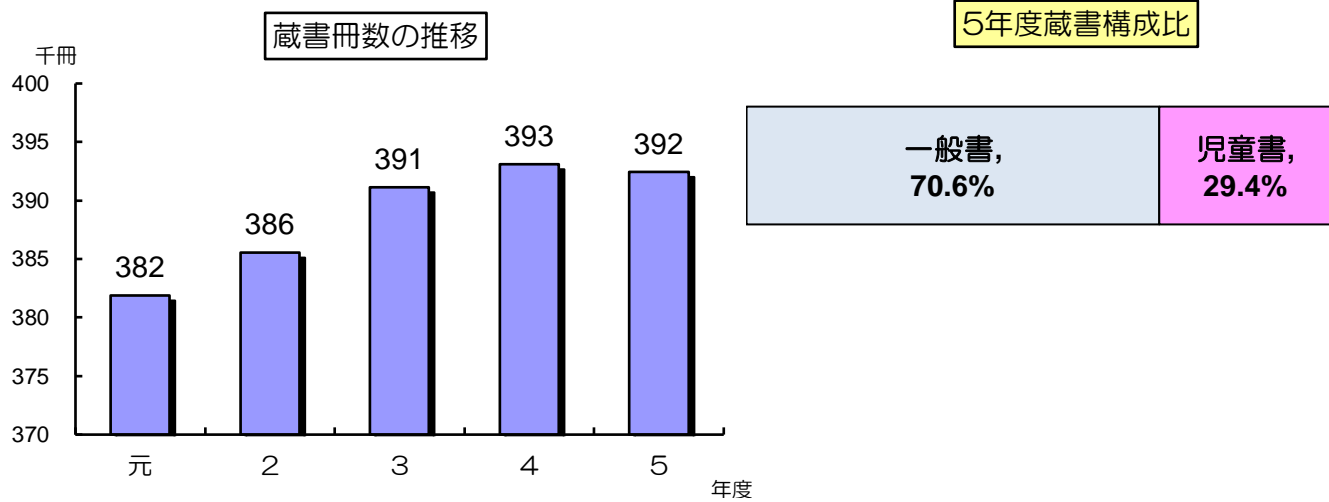
◆主な工事内容

- ・耐震壁を1階の2か所に設置、老朽化した機械設備(エレベータ等)、電気設備、消防設備など更新
- ・照明のLED化、壁の塗り替え、床の一部を張替え
- ・トイレの洋式化、おむつ交換台の設置、多目的トイレへの介助シートの設置(1階)、オストメイト用トイレの設置(2階多目的トイレ)など

3 蔵書 *構成比…最新年度の数字

(1) 蔵書冊数 (各年度末) ※移動、分室、文庫を含む

年度	一般書	児童書	点字録音図書	視聴覚	計	対前年	
						増加数	増加率(%)
元	267,209	114,682	-	-	381,891	3,739	▲ 1.1
2	268,544	117,017	-	-	385,561	3,670	1.0
3	277,665	113,471	-	-	391,136	5,575	1.4
4	278,411	114,707	-	-	393,118	1,982	0.5
5	276,950	115,500	-	-	392,450	▲ 668	▲ 0.2
構成比	70.6%	29.4%	-	-	100.0%		



(2) 蔵書構成 (本館) *移動図書館、分室、市民文庫を除く

年度	0 総記	1 哲学宗教	2 歴史地理	3 社会科学	4 自然科学	5 工学	590 生活	6 産業	7 芸術	8 語学	9 文学	G 行政資料	C 紙芝居	E 絵本	計
元	6,960	6,517	18,591	20,265	12,724	6,226	7,913	6,953	21,505	3,892	98,548	-	2,620	30,980	243,694
2	7,147	6,820	18,402	20,832	13,219	6,404	8,443	7,142	20,673	3,951	100,978	-	2,671	31,923	248,605
3	7,324	6,482	16,973	20,634	13,532	6,570	8,318	7,340	20,813	3,958	101,869	-	2,740	32,908	249,461
4	7,526	6,493	17,472	21,601	14,023	6,803	8,292	7,616	21,272	4,057	102,452	-	2,807	33,844	254,258
5	6,588	6,674	18,023	22,531	13,418	5,801	8,696	7,697	21,663	4,149	104,924	-	2,949	34,734	257,847
構成比	2.6%	2.6%	7.0%	8.7%	5.2%	2.2%	3.4%	3.0%	8.4%	1.6%	40.7%	-	1.1%	13.5%	100.0%

ア 図書構成内訳-1 (一般書)

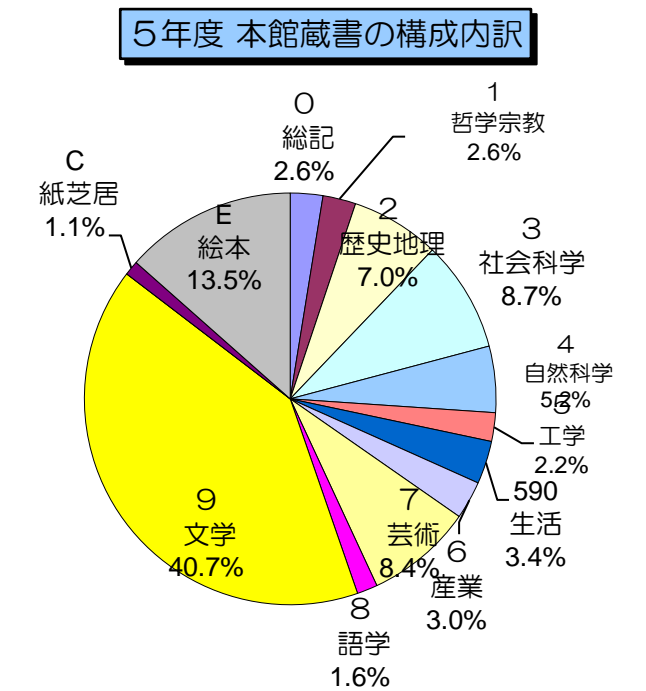
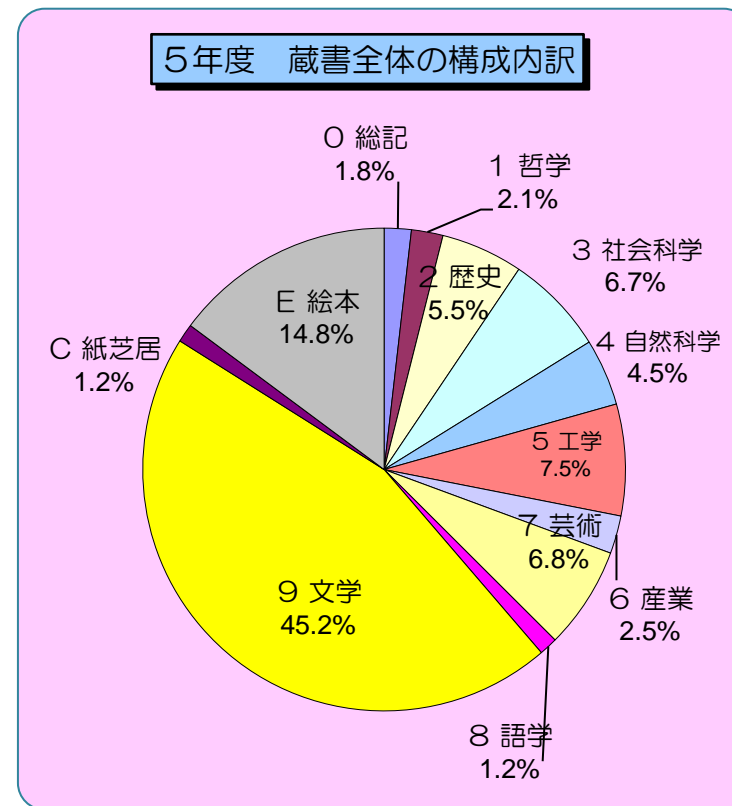
年度	0 総記	1 哲学宗教	2 歴史地理	3 社会科学	4 自然科学	5 工学	590 生活	6 産業	7 芸術	8 語学	9 文学	G 行政資料	計	郷土資料(再掲)
元	6,327	6,147	16,910	18,127	8,746	5,039	7,478	5,964	19,173	3,249	75,862	-	173,022	17,352
2	6,549	6,423	16,797	18,665	9,331	5,263	8,006	6,219	18,428	3,339	77,759	-	176,779	17,553
3	6,717	6,087	15,413	18,501	9,806	5,454	7,931	6,501	18,797	3,427	78,269	-	176,903	18,404
4	6,894	6,082	15,877	19,327	10,166	5,639	7,880	6,730	19,175	3,502	78,303	-	179,575	18,767
5	5,943	6,249	16,398	20,143	9,413	4,576	8,261	6,767	19,477	3,573	80,314	-	181,114	19,085
構成比	3.3%	3.5%	9.1%	11.1%	5.2%	2.5%	4.6%	3.7%	10.8%	2.0%	44.3%	-	100.0%	10.5%

イ 図書構成内訳-2 (児童書)

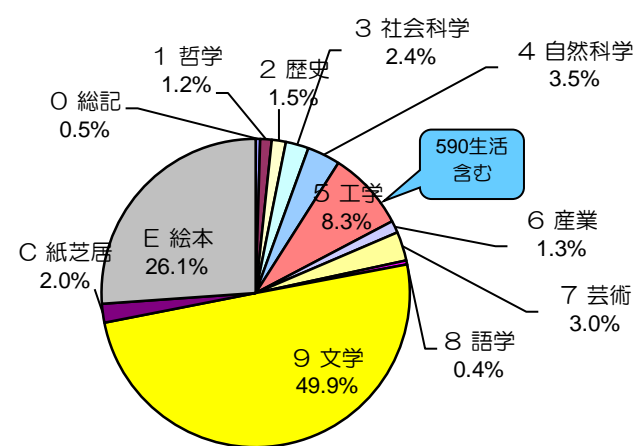
年度	0 総記	1 哲学宗教	2 歴史地理	3 社会科学	4 自然科学	5 工学	590 生活	6 産業	7 芸術	8 語学	9 文学	C 紙芝居	E 絵本	計
元	633	370	1,681	2,138	3,978	1,187	435	989	2,332	643	22,686	2,620	30,980	70,672
2	598	397	1,605	2,167	3,888	1,141	437	923	2,245	612	23,219	2,671	31,923	71,826
3	607	395	1,560	2,133	3,726	1,116	387	839	2,016	531	23,600	2,740	32,908	72,558
4	632	411	1,595	2,274	3,857	1,164	412	886	2,097	555	24,149	2,807	33,844	74,683
5	645	425	1,625	2,388	4,005	1,225	435	930	2,186	576	24,610	#####	34,734	76,733
構成比	0.8%	0.6%	2.1%	3.1%	5.2%	1.6%	0.7%	1.2%	2.8%	0.8%	32.1%	3.8%	45.3%	100.0%

(3) 所蔵場所別状況

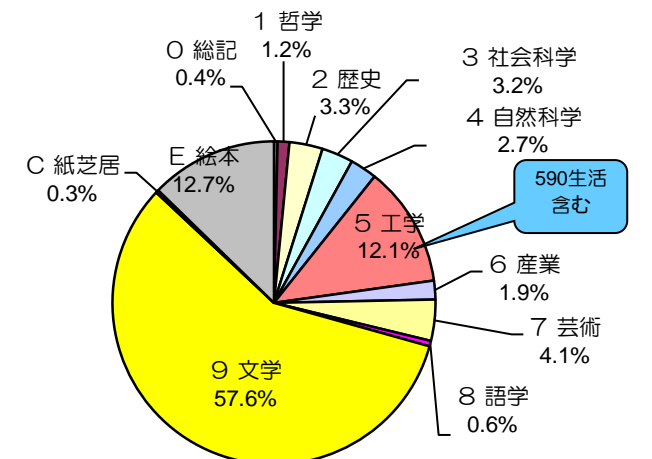
分類	本館	移動図書館	市民文庫	分室	合計	割合
0 総記	6,588	170	54	301	7,113	1.8%
1 哲学	6,674	439	179	1,005	8,297	2.1%
2 歴史	18,023	539	205	2,826	21,593	5.5%
3 社会科学	22,531	875	289	2,683	26,378	6.7%
4 自然科学	13,418	1,259	598	2,288	17,563	4.5%
5 工学	14,497	3,016	1,505	10,278	29,296	7.5%
6 産業	7,697	462	204	1,601	9,964	2.5%
7 芸術	21,663	1,107	611	3,500	26,881	6.8%
8 語学	4,149	152	49	469	4,819	1.2%
9 文学	104,924	18,167	5,417	49,023	177,531	45.2%
C 紙芝居	2,949	718	910	254	4,831	1.2%
E 絵本	34,734	9,508	3,125	10,817	58,184	14.8%
合計	257,847	36,412	13,146	85,045	392,450	100.0%
(再掲) 児童書	76,733	16,125	5,825	16,817	115,500	29.4%
N(再掲) 郷土資料	19,085	0	0	0	19,085	4.9%



5年度 移動図書館蔵書構成



5年度 分室蔵書構成



4 受入状況

(1) 年度推移

*構成比...最新年度の数字

年度	一般書	児童書	点字録音図書	視聴覚	計
元	12,268	4,698	-	-	16,966
2	12,013	5,049	-	-	17,062
3	11,047	4,470	-	-	15,517
4	11,028	4,754	-	-	15,782
5	11,174	4,508	-	-	15,682
構成比	71.3%	28.7%	-	-	100.0%

5年度 図書受入区分(一般書+児童書)

購入, 93.4%

寄贈6.6%

(2) 図書分類別受入れ状況 (本館)

年度																受入区分	
	0 総記	1 哲学宗教	2 歴史地理	3 社会科学	4 自然科学	5 工学	590 生活	6 産業	7 芸術	8 語学	9 文学	G 行政資料	C 紙芝居	E 絵本	計	購入	寄贈等
元	260	282	655	945	632	309	630	252	625	101	2,861	-	71	1,116	8,739	8,043	696
2	246	318	605	1,125	782	299	708	299	708	122	2,946	-	51	1,128	9,337	8,569	768
3	246	266	601	1,019	686	267	514	323	582	112	2,756	-	69	1,066	8,507	7,689	818
4	233	305	636	1,029	639	265	539	287	502	114	2,946	-	66	1,008	8,569	7,911	658
5	252	227	590	975	783	254	591	301	532	98	2,833	-	142	1,026	8,604	8,037	567
構成比	2.9%	2.6%	6.9%	11.3%	9.1%	3.0%	6.9%	3.5%	6.2%	1.1%	32.9%	-	1.7%	11.9%	100.0%	93.4%	6.6%

ア 図書分類別—内訳 (一般書)

年度													受入区分		再 掲					
	0 総記	1 哲学宗教	2 歴史地理	3 社会科学	4 自然科学	5 工学	590 生活	6 産業	7 芸術	8 語学	9 文学	G 行政資料	計	購入	寄贈等	R 参考資料	N 郷土資料	Y 青少年向け	L 大活字	B 文庫
元	239	241	599	830	449	233	596	204	510	66	2,326	-	6,293	5,725	568	59	348	274	82	467
2	219	283	538	997	600	228	679	261	605	91	2,367	-	6,868	6,299	569	51	453	266	124	555
3	204	249	543	911	500	222	504	292	498	95	2,266	-	6,284	5,660	624	38	596	299	153	549
4	207	284	555	869	483	199	514	239	399	89	2,393	-	6,231	5,791	440	31	358	253	180	649
5	236	212	550	847	626	189	568	255	440	76	2,326	-	6,325	5,948	377	29	317	266	198	495
構成比	3.3%	3.4%	8.7%	13.4%	9.9%	3.0%	9.0%	4.0%	7.0%	1.2%	34.5%	-	100.0%							

イ 図書分類別—内訳 (児童書)

年度															受入区分	
	0 総記	1 哲学宗教	2 歴史地理	3 社会科学	4 自然科学	5 工学	590 生活	6 産業	7 芸術	8 語学	9 文学	C 紙芝居	E 絵本	計	購入	寄贈等
元	21	41	56	115	183	76	34	48	115	35	535	71	1,116	2,446	2,318	128
2	27	35	67	128	182	71	29	38	103	31	579	51	1,128	2,469	2,270	199
3	42	17	58	108	186	45	10	31	84	17	490	69	1,066	2,223	2,029	194
4	26	21	81	160	156	66	25	48	103	25	553	66	1,008	2,338	2,120	218
5	16	15	40	128	157	65	23	46	92	22	507	142	1,026	2,279	2,089	190
構成比	0.7%	0.7%	1.8%	5.6%	6.9%	2.9%	1.0%	2.0%	4.0%	1.0%	23.4%	6.2%	45.6%	100.0%		

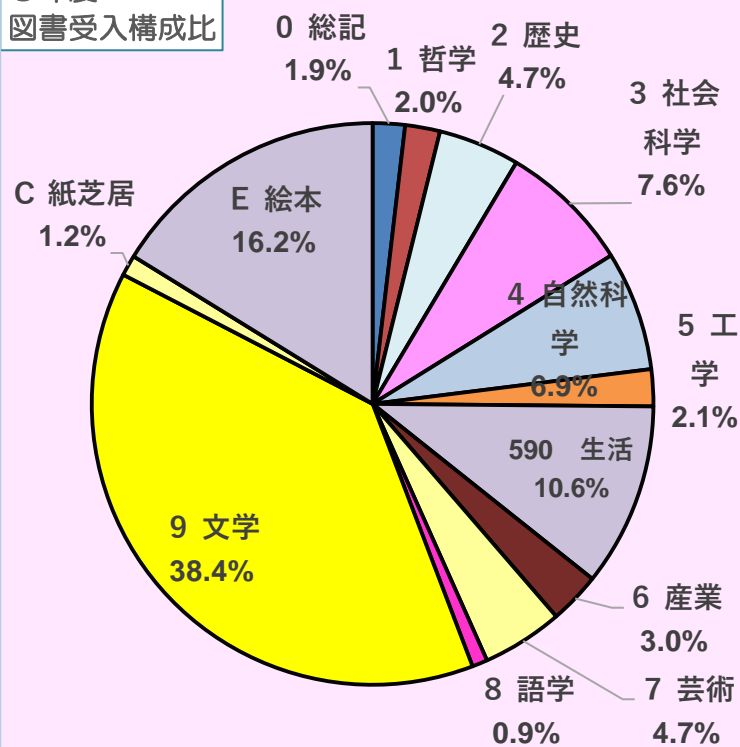
(3) 雑誌、新聞等

資料別	入手区分	種 別	数量	備 考
雑 誌	購 入	季刊・月刊・週刊	113	
	寄 贈	季刊・月刊	10	
新聞等	購 入	日 刊 紙	6	朝日、産経、信毎、日経、毎日、読売
		そ の 他	5	朝日小学生、官報、ジャパンタイムスAlpha、全国農業、長野市民
	寄 贈	図書館関係	2	週刊読書人、図書新聞
		そ の 他	1	文部省科学広報

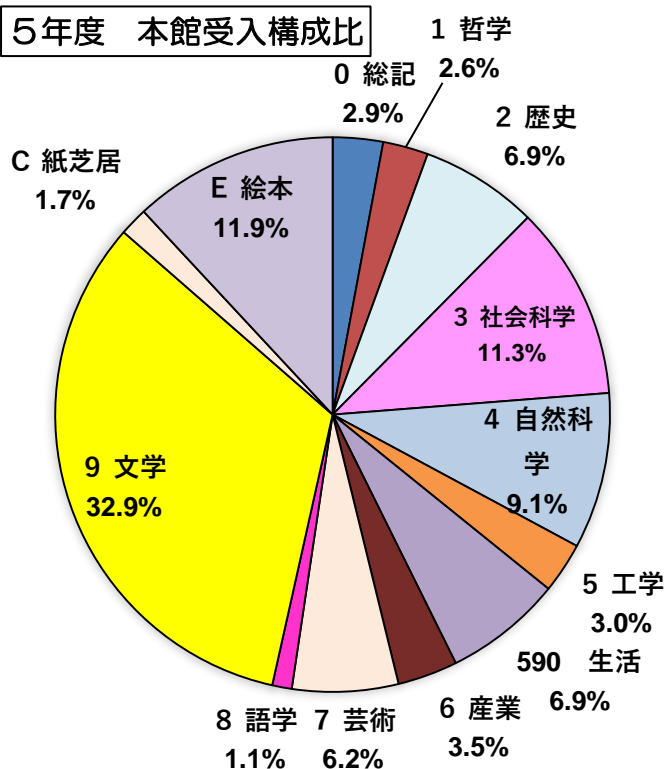
(4) 所蔵場所別受入状況

分類	本館	移動図書館	市民文庫	分室	合計	割合
0 総記	252	32	7	0	291	1.9%
1 哲学	227	60	26	2	315	2.0%
2 歴史	590	96	48	1	735	4.7%
3 社会科学	975	151	56	8	1,190	7.6%
4 自然科学	783	189	99	8	1,079	6.9%
5 工学	845	521	202	421	1,989	12.7%
6 産業	301	63	30	70	464	3.0%
7 芸術	532	127	65	7	731	4.7%
8 語学	98	27	7	7	139	0.9%
9 文学	2,833	1,312	429	1,448	6,022	38.4%
C 紙芝居	142	34	11	0	187	1.2%
E 絵本	1,026	648	229	637	2,540	16.2%
合計	8,604	3,260	1,209	2,609	15,682	100.0%
(再掲)児童書	2,279	1,105	410	714	4,508	28.7%
N(再掲)郷土資料	317	0	0	0	317	2.0%

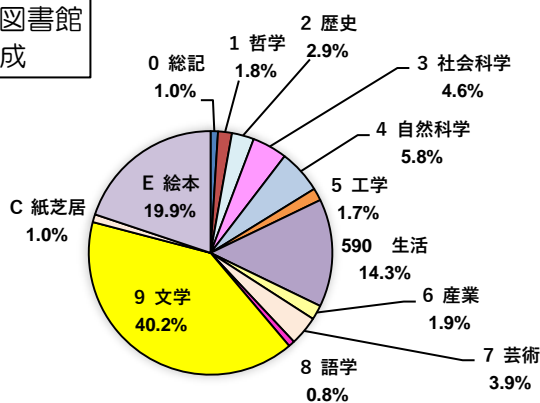
5年度
図書受入構成比



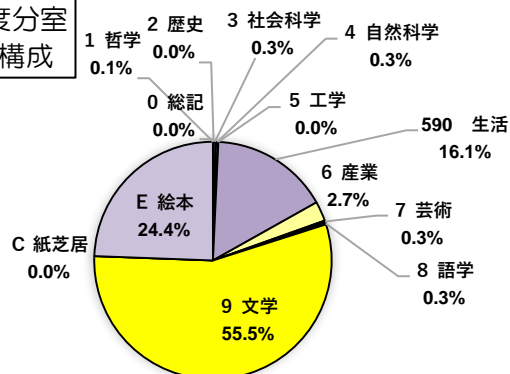
5年度 本館受入構成比



5年度移動図書館
受入構成



5年度分室
受入構成

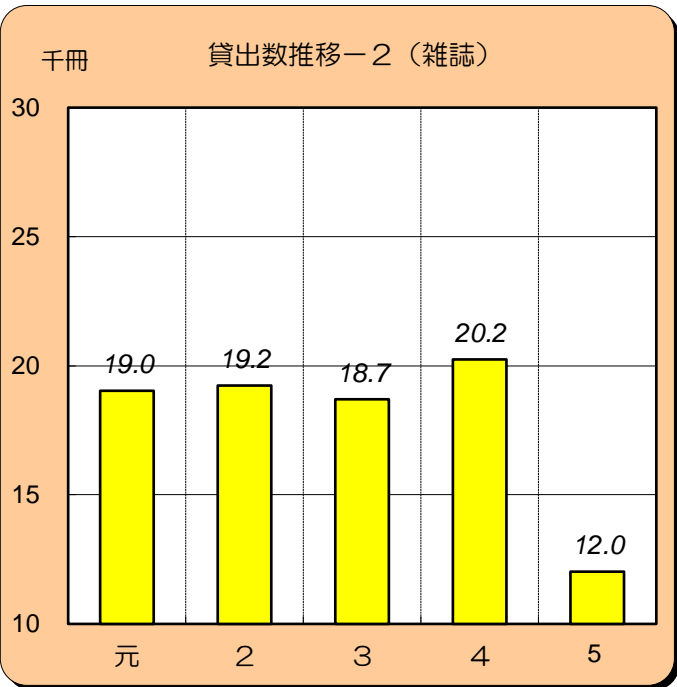
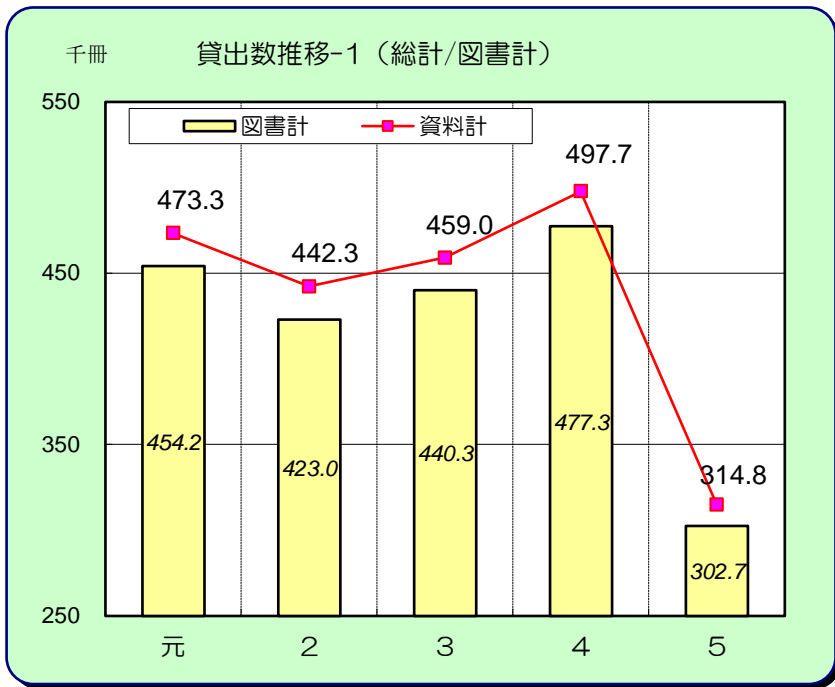


5 貸出数

(1) 貸出数の推移 (本館)

年度	図 書						対前年		利用 団体数	団体貸出(再掲)				
	一般書	児童書	図書計	雑誌	視聴 覚	資料計	増加数	増加率(%)		図書		雑誌	視聴 覚	計
										一般	児童			
元	268,013	186,186	454,199	19,029	59	473,287	▲ 28,321	▲ 5.7	34	468	2,650	32	-	3,150
2	238,821	184,158	422,979	19,224	67	442,270	▲ 31,017	▲ 6.6	34	340	2,450	57	-	2,847
3	251,021	189,230	440,251	18,703	72	459,026	16,756	3.8	28	374	2,158	10	-	2,542
4	273,407	203,930	477,337	20,243	88	497,668	38,642	8.4	30	318	2,379	29	-	2,726
5	179,577	123,107	302,684	12,029	60	314,773	▲ 182,895	▲ 36.8	22	161	1,284	11	-	1,456
増加率(%)	▲ 34.3	▲ 39.6	▲ 36.6	▲ 40.6	▲ 31.8	▲ 36.8								

* 増加率…前年度との比較 * 構成比…最新年度の数字



(2) 図書分類別貸出数 (本館)

年度	0 総記	1 哲学宗教	2 歴史地理	3 社会科学	4 自然科学	5 工学	590 生活	6 産業	7 芸術	8 語学	9 文学	G行政資料	E 紙芝居	E 絵本	未整理	計
元	4,111	13,086	22,602	22,308	24,350	11,967	47,808	13,026	29,301	3,853	159,015	-	6,958	102,321	44	430,596
2	4,389	10,500	12,881	20,005	21,970	14,694	33,539	10,281	23,385	2,940	166,689	-	6,510	95,158	38	434,019
3	5,461	12,028	15,757	23,017	25,338	11,391	37,213	11,042	25,158	3,387	162,521	1	4,288	103,610	39	440,251
4	5,648	13,298	20,225	25,310	26,340	11,230	41,163	11,337	26,042	3,747	174,245	-	4,015	114,695	42	477,337
5	3,790	8,708	14,759	16,606	17,240	6,945	24,923	7,231	16,311	2,806	111,832	3	2,887	68,611	32	302,684
増加率(%)	▲ 32.9	▲ 34.5	▲ 27.0	▲ 34.4	▲ 34.5	▲ 38.2	▲ 39.5	▲ 36.2	▲ 37.4	▲ 25.1	▲ 35.8	-	▲ 28.1	▲ 40.2	-	▲ 36.6

ア 内訳—一般書

年度	0 総記	1 哲学宗教	2 歴史地理	3 社会科学	4 自然科学	5 工学	590 生活	6 産業	7 芸術	8 語学	9 文学	行政資料	未整理	計	再 掲				
															R 参考資料	N 郷土資料	Y 青少年向き	L 大活字	B 文庫
元	2,821	11,059	20,087	20,071	16,207	7,278	45,771	10,358	18,701	2,820	112,796	-	44	238,827	0	2,739	4,743	7,329	16,171
2	3,291	8,622	10,548	17,769	14,154	9,913	31,940	7,973	14,174	2,091	118,308	-	38	238,821	0	2,485	4,343	6,433	15,687
3	4,219	10,086	13,143	20,243	15,895	6,765	35,331	8,732	15,207	2,451	118,909	1	39	251,021	0	3,007	6,846	6,997	27,652
4	4,421	11,077	17,443	21,962	16,698	5,992	39,060	8,884	15,786	2,780	129,262	-	42	273,407	0	2,682	7,124	7,973	33,172
5	3,037	7,267	12,996	14,319	11,093	3,808	23,601	5,762	9,894	2,105	85,660	3	32	179,577	2	1,656	4,375	5,061	22,926
増加率(%)	▲ 31.3	▲ 34.4	▲ 25.5	▲ 34.8	▲ 33.6	▲ 36.4	▲ 39.6	▲ 35.1	▲ 37.3	▲ 24.3	▲ 33.7	-	-	▲ 34.3	-	▲ 38.3	▲ 38.6	▲ 36.5	▲ 30.9
構成比	1.7%	4.0%	7.2%	8.0%	6.2%	2.1%	13.1%	3.2%	5.5%	1.2%	47.7%	-	0.0%	100.0%	-	-	-	-	-

イ 内訳—児童書

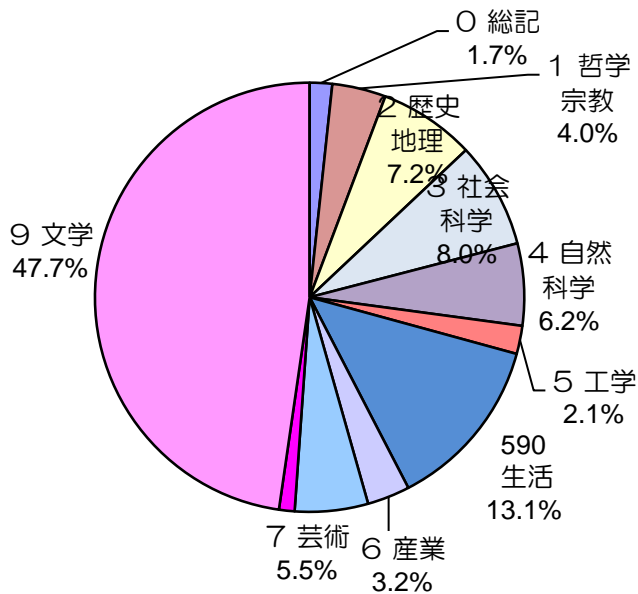
年度	0 総記	1 哲学宗教	2 歴史地理	3 社会科学	4 自然科学	5 工学	590 生活	6 産業	7 芸術	8 語学	9 文学	C紙芝居	E絵本	未整理	計
元	1,290	2,027	2,515	2,237	8,143	4,689	2,037	2,668	10,600	1,033	46,219	6,540	96,188	0	185,188
2	1,098	1,878	2,333	2,236	7,816	4,781	1,599	2,308	9,211	849	48,381	6,510	95,158	0	184,158
3	1,242	1,942	2,614	2,774	9,443	4,626	1,882	2,310	9,951	936	43,612	4,288	103,610	0	189,230
4	1,227	2,221	2,782	3,348	9,642	5,238	2,103	2,453	10,256	967	44,983	4,015	114,695	0	203,930
5	753	1,441	1,763	2,287	6,147	3,137	1,322	1,469	6,417	701	26,172	2,887	68,611	0	123,107
増加率(%)	▲ 38.6	▲ 35.1	▲ 36.6	▲ 31.7	▲ 36.2	▲ 40.1	▲ 37.1	▲ 40.1	▲ 37.4	▲ 27.5	▲ 41.8	▲ 28.1	▲ 40.2	-	▲ 39.6
構成比	0.4%	0.8%	1.0%	1.3%	3.4%	1.7%	0.7%	0.8%	3.6%	0.4%	14.6%	1.6%	38.2%	0.0%	68.6%

(3) 雑誌・視聴覚資料

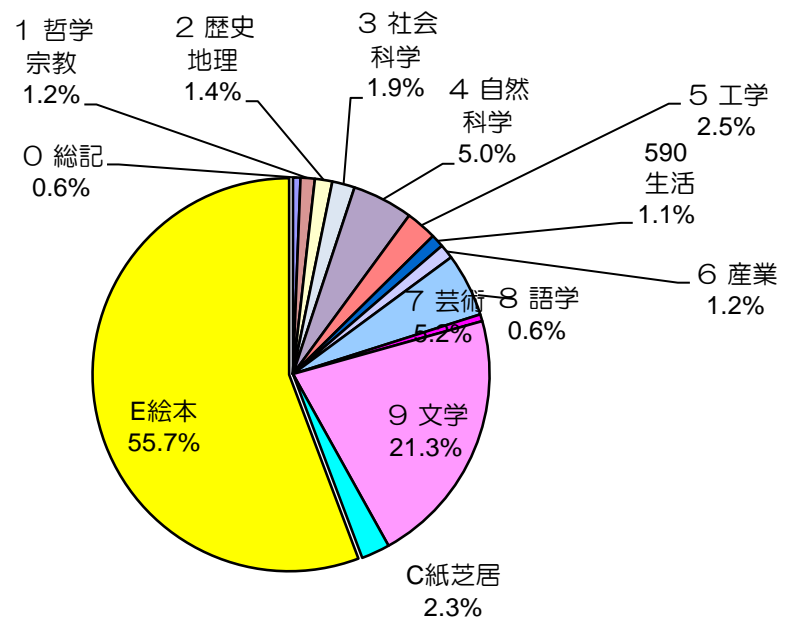
年度	雑誌			音楽配信		
	一般	児童	計	本館	移動	計
元	17,178	1,851	19,029	59	59	118
2	17,548	1,676	19,224	67	78	145
3	17,578	1,125	18,703	72	85	157
4	18,729	1,514	20,243	53	86	139
5	10,674	1,355	12,029	54	67	121
増加率(%)	▲ 43.0	▲ 10.5	▲ 40.6	1.9	▲ 22.1	▲ 12.9

*音楽配信は、ID/パスワードの発行数

5年度 本館一般書
貸出構成比



5年度 本館児童書
貸出構成比



5-2 貸出数（本館 月別詳細）

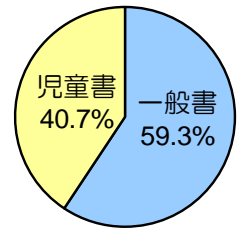
(1) 月別貸出数の推移

年度	令和5年度 本館休館期間(臨時窓口開設)												計
	4月	5月	6月	7月	8月	9月	10月	11月	12月	1月	2月	3月	
元	38,667	38,081	35,046	40,600	45,061	39,256	37,911	41,704	27,602	41,157	44,576	43,626	473,287
2	24,106	15,524	33,909	41,313	42,324	38,406	41,543	39,343	38,893	41,815	42,040	43,054	442,270
3	43,272	45,406	32,708	39,381	45,213	42,147	46,355	39,528	41,743	36,390	7,706	39,177	459,026
4	43,308	41,543	32,555	41,110	43,920	42,523	44,605	38,903	39,579	41,286	42,952	45,384	497,668
5	44,080	40,770	33,239	41,741	43,974	43,258	50,615	2,264	3,808	4,059	4,592	2,373	314,773
増加率(%)	1.8	▲ 1.9	2.1	1.5	0.1	1.7	13.5	▲ 94.2	▲ 90.4	▲ 90.2	▲ 89.3	▲ 94.8	▲ 36.8

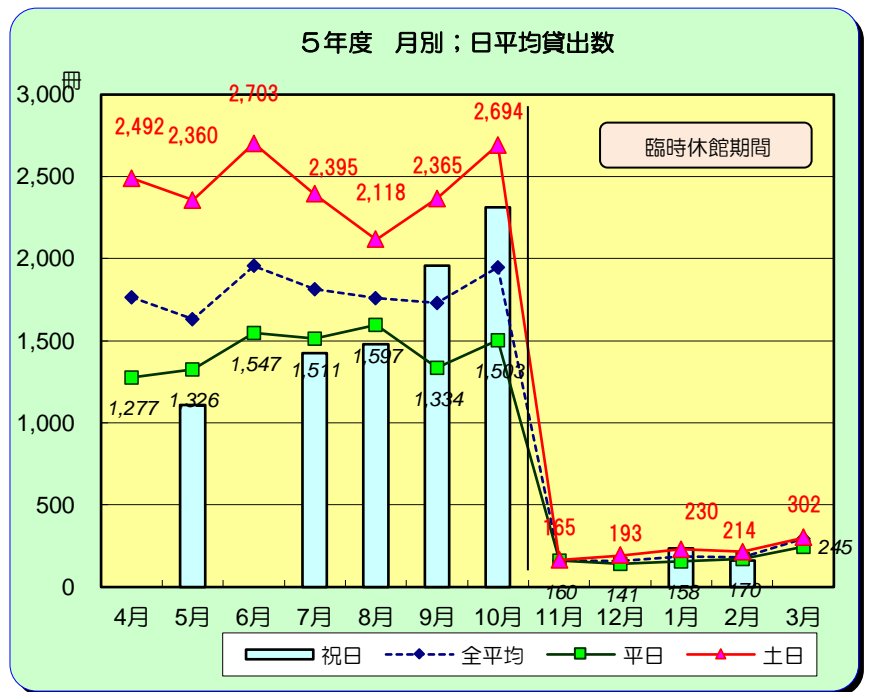
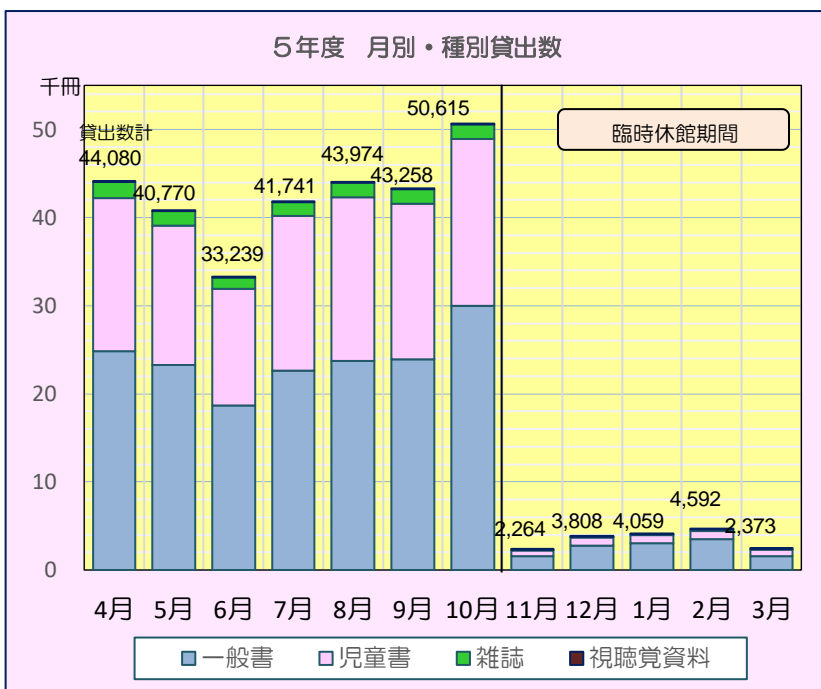
(2) 5年度 月別/種別貸出数（実数）

月	図書		雑誌		視聴覚資料					計
	一般書	児童書	雑誌一般	雑誌児童	カセット	CD	LD	DVD	音楽配信	
4月	24,835	17,396	1,671	170	0	2	-	-	6	44,080
5月	23,248	15,821	1,475	222	0	0	-	-	4	40,770
6月	18,659	13,212	1,176	189	0	0	-	-	3	33,239
7月	22,661	17,524	1,409	137	0	0	-	-	10	41,741
8月	23,747	18,585	1,425	213	0	0	-	-	4	43,974
9月	23,926	17,642	1,511	175	0	0	-	-	4	43,258
10月	29,944	18,960	1,461	237	0	4	-	-	9	50,615
11月	1,584	600	75	4	0	0	-	-	1	2,264
12月	2,809	877	116	4	0	0	-	-	2	3,808
1月	3,023	899	130	2	0	0	-	-	5	4,059
2月	3,535	894	160	0	0	0	-	-	3	4,592
3月	1,606	697	65	2	0	0	-	-	3	2,373
計	179,577	123,107	10,674	1,355	0	6	-	-	54	314,773
図書計	302,684	雑誌計	12,029	視聴覚資料計	60					

5年度図書貸出の内訳



臨時休館期間



(3) 5年度 月別/曜日別貸出数

月	曜日別 (実数)						祝日	計	日平均数			
	月	水	木	金	土	日			全平均	平日	土日	祝日
4月	4,931	6,392	4,436	3,402	13,156	11,763	0	44,080	1,763	1,277	2,492	
5月	7,291	4,893	3,259	3,121	9,511	9,365	3,330	40,770	1,631	1,326	2,360	1,110
6月	5,189	3,311	4,504	4,015	7,833	8,387	0	33,239	1,955	1,547	2,703	
7月	2,634	7,675	5,707	5,142	9,963	9,193	1,427	41,741	1,815	1,511	2,395	1,427
8月	5,428	9,701	6,262	4,159	8,340	8,604	1,480	43,974	1,759	1,597	2,118	1,480
9月	4,115	5,804	4,823	5,275	12,452	8,833	1,956	43,258	1,730	1,334	2,365	1,956
10月	6,721	6,840	5,208	5,286	10,021	14,227	2,312	50,615	1,947	1,503	2,694	2,312
11月	343	666	404	186	359	300	6	2,264	162	160	165	
12月	542	583	555	583	864	681	0	3,808	159	141	193	
1月	424	653	465	674	987	620	236	4,059	185	158	230	236
2月	449	715	937	454	984	727	326	4,592	184	170	214	163
3月	380	8	180	168	591	616	430	2,373	297	245	302	
計	38,447	47,241	36,740	32,465	75,061	73,316	11,503	314,773	1,215	974	1,667	1,046

臨時休館期間

6 貸出利用者（本館のみ）

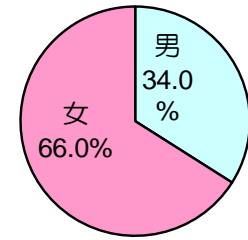
(1) 登録者数

*増加率…前年度との比較

5年度利用登録者
男女比

年度	一般			児童			合計		
	男	女	計	男	女	計	男	女	計
元	4,765	10,119	14,884	995	1,240	2,235	5,760	11,359	17,119
2	4,489	9,702	14,191	1,075	1,278	2,353	5,564	10,980	16,544
3	4,292	9,326	13,618	1,097	1,319	2,416	5,389	10,645	16,034
4	4,145	8,971	13,116	1,127	1,312	2,439	5,272	10,283	15,555
5	3,799	8,334	12,133	1,132	1,241	2,373	4,931	9,575	14,506
増加率(%)	▲ 8.3	▲ 7.1	▲ 7.5	0.4	▲ 5.4	▲ 2.7	▲ 6.5	▲ 6.9	▲ 6.7

*児童…12歳以下

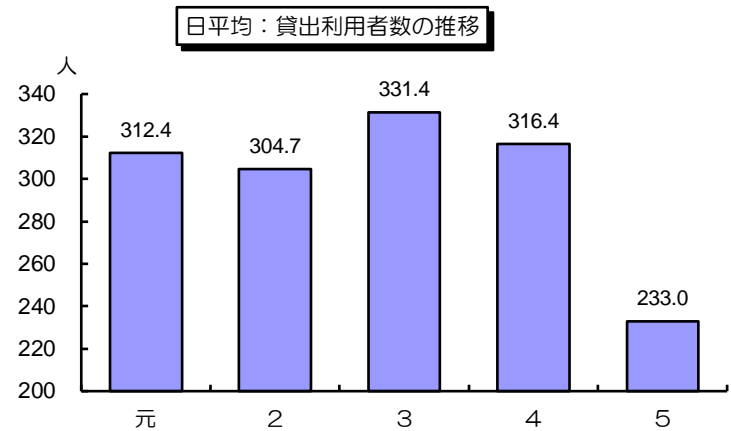
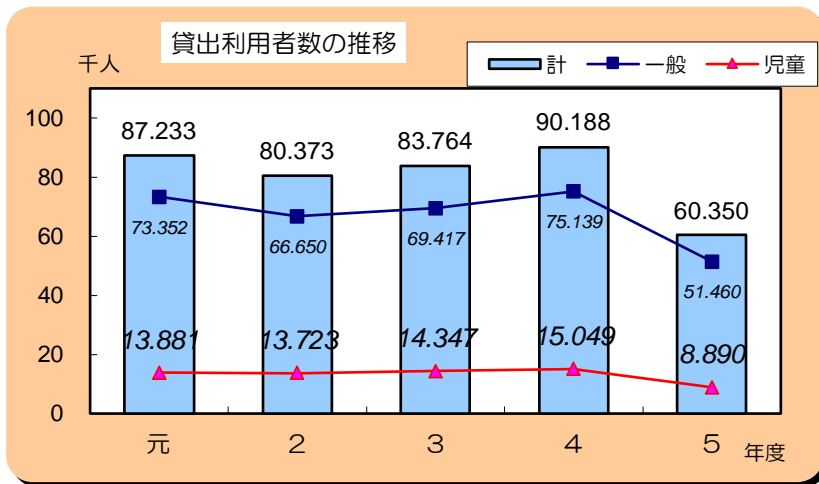
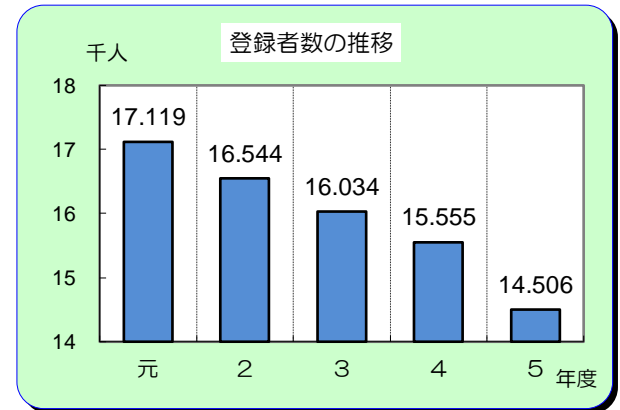


(2) 貸出利用者数

*音楽配信…H21年度から 移動の実績は除く

年度	開館日数	一般	児童	音楽配信 (再掲)	計	対前年度 増減率(%)	日平均	
							利用者数	対前年度 増減率(%)
元	279	73,352	13,881	59	87,233	▲ 5.9	312	▲ 3.9
2	264	66,650	13,723	67	80,373	▲ 7.8	305	▲ 2.5
3	253	69,417	14,347	72	83,764	4.2	331	8.8
4	285	75,139	15,049	53	90,188	7.7	316	▲ 4.5
5	* 259	51,460	8,890	54	60,350	▲ 33.1	233	▲ 26.4
増加率(%)		▲ 31.5	▲ 40.9	1.9	▲ 33.1	-	▲ 26.4	

*令和5年度の開館日数には、本館休館期間中の臨時窓口開設日を含む



(3) 月別貸出利用者数の推移

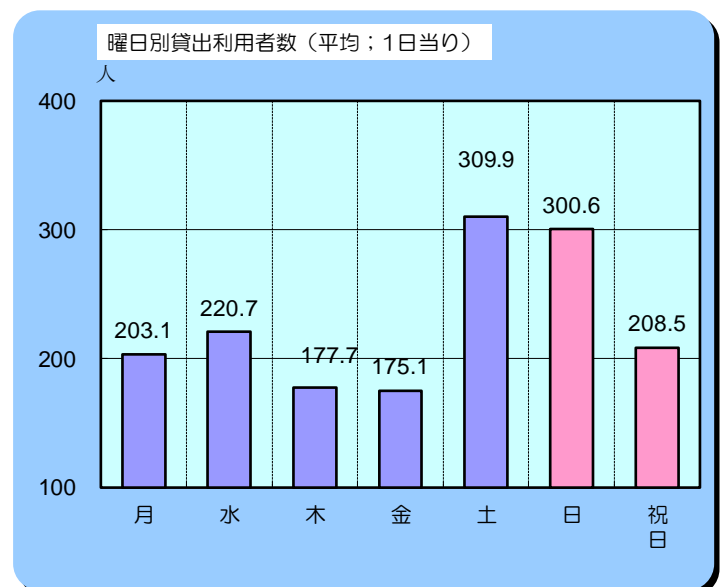
(単位:人)

年度	令和5年度 本館休館期間(臨時窓口開設)												計
	4月	5月	6月	7月	8月	9月	10月	11月	12月	1月	2月	3月	
元	7,241	7,206	6,562	7,652	8,554	7,413	7,133	7,761	4,333	7,272	8,154	7,952	87,233
2	4,184	2,653	6,223	7,609	7,738	7,035	7,661	7,189	6,962	7,566	7,707	7,846	80,373
3	7,890	8,294	5,995	7,070	8,208	7,792	8,365	7,190	7,357	6,498	2,053	7,052	83,764
4	7,706	7,478	5,910	7,347	7,938	7,842	8,218	7,163	7,127	7,439	7,837	8,183	90,188
5	7,947	7,357	5,963	7,525	7,988	7,908	8,963	924	1,577	1,609	1,849	740	60,350
増加率(%)	3.1	▲ 1.6	0.9	2.4	0.6	0.8	9.1	▲ 87.1	▲ 77.9	▲ 78.4	▲ 76.4	▲ 91.0	▲ 33.1

(4) 5年度 曜日別平均利用者数

(単位:人)

年度	月	水	木	金	土	日	祝日
4月	240.5	290.5	217.0	219.3	445.2	414.2	
5月	273.2	280.3	218.0	202.3	407.0	400.5	219.7
6月	318.0	294.0	288.3	245.7	459.3	480.3	
7月	225.0	350.0	255.8	253.3	444.5	396.3	276.0
8月	264.5	350.0	281.5	265.7	371.3	373.5	278.0
9月	261.0	268.5	239.8	255.5	444.0	376.3	345.0
10月	324.3	300.0	240.5	237.3	441.0	476.2	410.0
11月	76.0	84.7	54.3	42.5	80.5	54.5	
12月	59.3	61.3	58.0	61.5	85.5	68.8	
1月	61.3	63.8	59.3	66.0	94.5	82.3	103.0
2月	58.7	70.0	72.4	69.0	91.3	78.8	72.0
3月	97.0		70.0	70.0	111.0	101.0	
平均	203.1	220.7	177.7	175.1	309.9	300.6	208.5



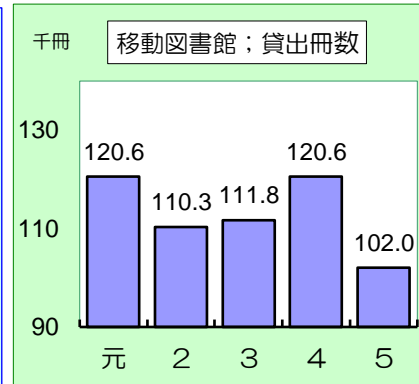
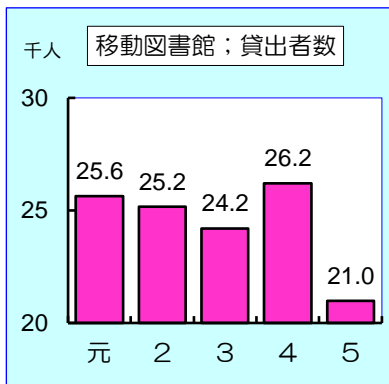
注) 「祝日」…祝日が平日の場合のみ計上
なお、土日の祝日は土日に計上

7 館別利用状況

(1) 移動図書館 (有効登録者3,096人)

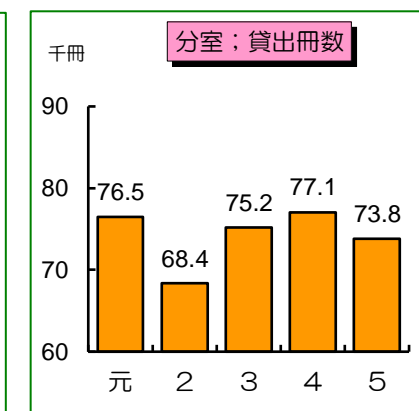
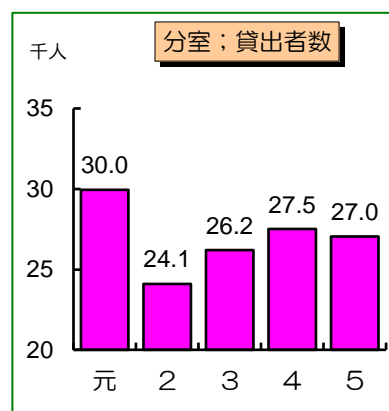
区分	年度	元	2	3	4	5
新規登録者数 (人)	元	305	297	258	276	181
	一般	253	230	198	215	154
	児童	52	67	60	61	27
貸出者数 (人)	元	25,628	25,168	24,208	26,217	20,971
	一般	22,896	22,186	21,464	23,404	18,887
	児童	2,732	2,982	2,744	2,813	2,084
貸出冊数 (冊)	元	120,569	110,288	111,761	120,570	102,031
	一般	83,824	75,282	79,103	84,748	72,378
	児童	36,745	35,006	32,658	35,822	29,653

*音楽配信は利用冊数に含む (78件) (85件) (86件) (67件)
 ※耐震補強外改修工事に伴う蔵書等引越しによる巡回休止(R5年11月,R6年3月)



(2) 分室

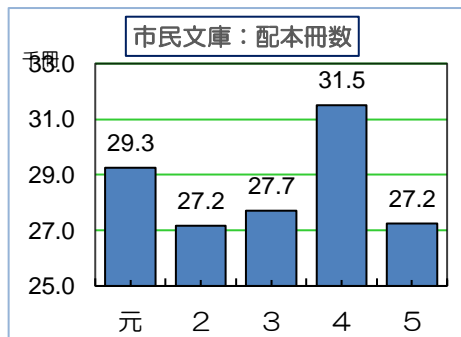
区分	年度	元	2	3	4	5
新規登録者数 (人)	元	899	577	742	734	761
	一般	736	476	607	611	611
	児童	163	101	135	123	150
貸出者数 (人)	元	29,952	24,082	26,178	27,493	27,029
	一般	27,440	22,100	23,942	25,105	24,504
	児童	2,512	1,982	2,236	2,388	2,525
貸出冊数 (冊)	元	76,481	68,363	75,202	77,081	73,815
	一般	53,531	48,667	51,578	53,498	50,212
	児童	22,950	19,696	23,624	23,583	23,603



(3) 市民文庫

区分	年度	元	2	3	4	5
施設数		31	32	32	31	31
配本冊数		29,258	27,175	27,709	31,509	27,244

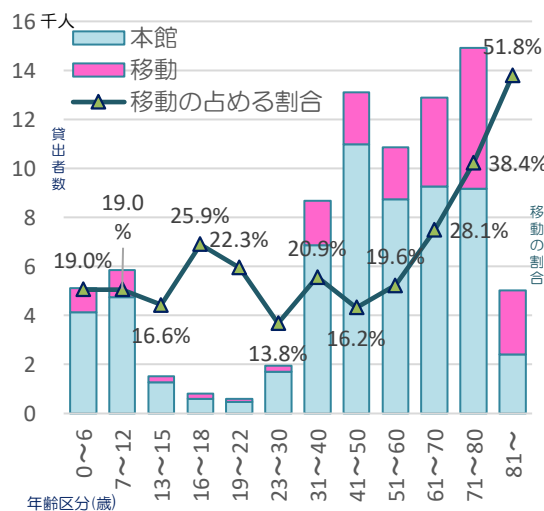
※耐震補強外改修工事に伴う蔵書等引越しによる配本休止(R5年11月,R6年3月)



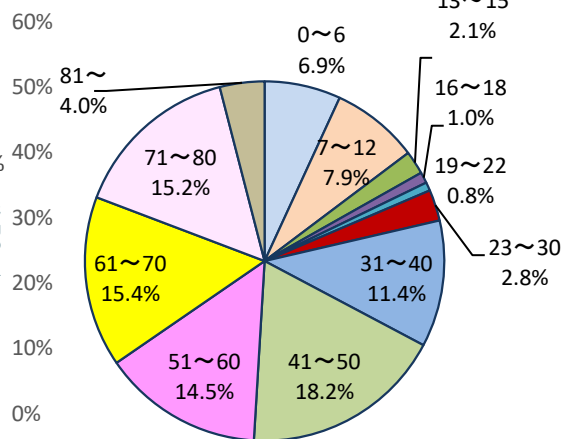
(4) 5年度 本館及び移動の年齢区分別貸出者数及び区分別の割合

区分	年齢区分(歳)	0~6	7~12	13~15	16~18	19~22	23~30	31~40	41~50	51~60	61~70	71~80	81~	計
本館	貸出者数(人)	4,141	4,749	1,267	592	460	1,689	6,870	10,981	8,728	9,268	9,181	2,424	60,350
	区分毎の割合(%)	6.9	7.9	2.1	1.0	0.8	2.8	11.4	18.2	14.5	15.4	15.2	4.0	100
移動図書館	貸出者数(人)	970	1,114	252	207	132	270	1,812	2,122	2,133	3,627	5,722	2,610	20,971
	区分毎の割合(%)	4.6	5.3	1.2	1.0	0.6	1.3	8.6	10.1	10.2	17.3	27.3	12.4	100
合計	貸出者数(人)	5,111	5,863	1,519	799	592	1,959	8,682	13,103	10,861	12,895	14,903	5,034	81,321
	区分毎の割合(%)	6.3	7.2	1.9	1.0	0.7	2.4	10.7	16.1	13.4	15.9	18.3	6.2	100
貸出者のうち移動の割合(移動/合計)		19.0%	19.0%	16.6%	25.9%	22.3%	13.8%	20.9%	16.2%	19.6%	28.1%	38.4%	51.8%	25.8%

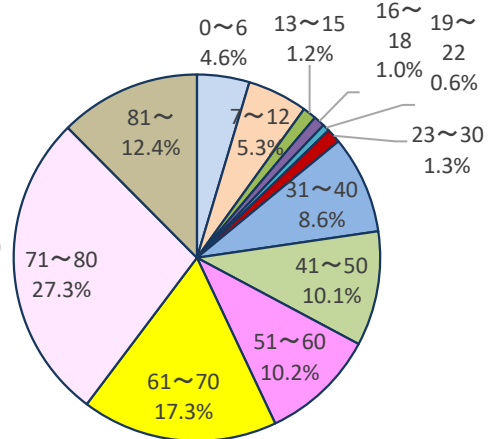
5年度年齢区分別貸出者数の状況



5年度 本館貸出者年齢区分別割合



5年度 移動貸出者年齢区分別割合



7-2 館別利用状況（詳細）

(1) 移動図書館ステーション別利用状況（令和5年度）

コース	貸出場所 (ステーション名)	巡回数	利用者数			貸出冊数		コース	貸出場所 (ステーション名)	巡回数	利用者数			貸出冊数	
			1巡回あたり	順位(*)		1巡回あたり					1巡回あたり	順位(*)		1巡回あたり	
1	返目市営住宅(25-2号棟北)	16	144	9.0	52	767	47.9	12	A・コープファーマーズ篠ノ井店駐車場	18	149	8.3	55	771	42.8
	宇木市営住宅(3号棟東)	16	316	19.8	15	1,611	100.7		JAグリーン長野塩崎集荷所	18	55	3.1	82	211	11.7
	三輪支所	16	205	12.8	34	1,068	66.8		信更公民館	18	53	2.9	84	260	14.4
	柳町団地(8号棟南)	16	253	15.8	25	1,335	83.4		信更小学校前	18	35	1.9	90	101	5.6
	ツルヤ長野中央店駐車場(平林)	16	365	22.8	11	1,856	116.0		今井ニュータウン(市住集会所前)	18	307	17.1	22	1,480	82.2
2	MEGAドン・キホーテ長野店駐車場	16	298	18.6	19	1,805	112.8	13	若槻団地県住(A-2北)	19	185	9.7	47	1,026	54.0
	西友西尾張部店駐車場	16	416	26.0	8	2,193	137.1		浅川団地自治会館	19	330	17.4	20	1,583	83.3
	西友日詰店駐車場	16	356	22.3	13	1,764	110.3		浅川西条公民館	19	165	8.7	54	763	40.2
	ユニクロ長野稲葉店駐車場	16	101	6.3	65	525	32.8		西友長野北店駐車場(檀田)	19	271	14.3	31	1,193	62.8
3	西友古里店駐車場	19	689	36.3	3	3,671	193.2	14	有料老人ホームあだご駐車場(三輪)	19	275	14.5	29	1,334	70.2
	駒沢新町団地(A-3北)	19	197	10.4	43	939	49.4		アメリカンドラッグ大豆島店駐車場	19	574	30.2	5	2,863	150.7
	北堀公民館	19	183	9.6	48	967	50.9		大豆島体育館	19	135	7.1	63	555	29.2
	デリシア吉田店駐車場	19	648	34.1	4	3,190	167.9		風間神社(西風間)	19	175	9.2	51	740	38.9
4	西友川中島店(第1駐車場)	19	196	10.3	44	1,032	54.3	15	川川新田体育館	19	150	7.9	60	725	38.2
	古森沢団地集会所	19	57	3.0	83	278	14.6		サンマリンながの屋内運動場	19	80	4.2	79	343	18.1
	川中島駅前	19	377	19.8	14	1,797	94.6		久保公会堂(保科)	19	152	8.0	58	791	41.6
	JAグリーン長野真島支所	19	100	5.3	71	539	28.4		日の出屋(若穂団地)	19	272	14.3	30	1,256	66.1
	JAグリーン長野小島田ふれあいセンター	19	47	2.5	87	176	9.3		旧綿内駅跡	19	517	27.2	7	2,536	133.5
5	西和田公民館(和田神社隣)	21	364	17.3	21	1,756	83.6	16	旧川田駅前	19	205	10.8	41	942	49.6
	アメリカンドラッグ柳原店駐車場	21	408	19.4	17	2,024	96.4		デリシア安北店駐車場(大塚)	19	199	10.5	42	716	37.7
	長沼支所	21	163	7.8	62	836	39.8		安茂里体育館(小市)	19	149	7.8	61	720	37.9
	県営柳原団地(A-1西)	21	101	4.8	74	428	20.4		デリシア安茂里店駐車場	19	564	29.7	6	2,717	143.0
	朝陽団地(C棟集会所前)	21	147	7.0	64	668	31.8		西友伊勢宮店駐車場	19	370	19.5	16	1,665	87.6
6	うわの公民館	21	475	22.6	12	2,151	102.4	17	安茂里総合市民センター	19	88	4.6	76	353	18.6
	ツルヤ徳間店駐車場	21	1,006	47.9	1	5,392	256.8		平柴台集会所(遊園地南)	19	48	2.5	86	204	10.7
	長命寺前(南堀)	21	214	10.2	45	992	47.2		長野県赤十字血液センター(稲里町田牧)	17	104	6.1	66	669	39.4
	桐原公民館東	21	238	11.3	37	961	45.8		御厨団地(アカシア公園前)	17	152	8.9	53	752	44.2
7	鍛冶沼公民館(青木島)	20	221	11.1	39	912	45.6	18	ツルヤ長野南店駐車場	17	435	25.6	10	2,071	121.8
	西友三本柳店駐車場	20	788	39.4	2	3,509	175.5		網島神社(青木島)	17	265	15.6	26	1,343	79.0
	七二会公民館	20	46	2.3	88	216	10.8		青木島ショッピングパーク駐車場	17	235	13.8	33	1,094	64.4
	今里団地公民館	20	35	1.8	91	105	5.3		上松滝駐車場(滝公民館隣)	17	79	4.6	75	319	18.8
	コープながの稲里店駐車場	20	119	6.0	69	499	25.0		西鶴賀公民館	17	160	9.4	49	765	45.0
8	A・コープファーマーズ南長野店駐車場	20	300	15.0	28	1,249	62.5	19	デリシア七瀬店駐車場	17	436	25.6	9	2,134	125.5
	象山神社	20	339	17.0	23	1,535	76.8		日吉神社(北側リサイクルハウス前)	17	324	19.1	18	1,674	98.5
	ツルヤ松代店駐車場	20	324	16.2	24	1,504	75.2		若里市営住宅(1号棟南)	17	103	6.1	67	519	30.5
	大英寺前(松代)	20	98	4.9	73	377	18.9		豊野東小学校(※学校行事より1回休止)	17	194	11.4	36	966	56.8
	松代公民館寺尾分館	20	88	4.4	78	403	20.2		豊野隣保館(浅野)	18	144	8.0	58	556	30.9
9	鬼無里支所	19	59	3.1	81	256	13.5	20	豊野公民館	18	148	8.2	57	775	43.1
	鬼無里公民館両京分館	19	98	5.2	72	481	25.3		南石集会所	18	166	9.2	50	765	42.5
10	中条総合市民センター	19	187	9.8	46	964	50.7	20	湯谷団地公民館北	18	47	2.6	85	156	8.7
	信州新町支所	19	241	12.7	35	1,233	64.9		スポーツホテルアゼリア飯綱	18	108	6.0	68	694	38.6
	大岡特産センター	19	38	2.0	89	146	7.7		戸隠商工会館	18	104	5.8	70	633	35.2
	大岡支所	19	60	3.2	80	246	12.9		戸隠支所	18	81	4.5	77	417	23.2
11	桜新町公民館	18	275	15.3	27	1,313	72.9	参考	Webからの継続貸出手続き分	-	-	-	-	210	-
	マクドナルド18号長野店駐車場	18	256	14.2	32	1,241	68.9		総合計	1,691	20,971	12.4	-	102,031	60.3
	朝陽支所	18	196	10.9	40	968	53.8		令和4年度実績	2,037	26,217	12.9	-	120,570	59.2
	ショッピングタウンおそら駐車場	18	202	11.2	38	1,061	58.9		4年度との比較増減	▲ 346	▲ 5,246	▲ 0.5	-	▲ 18,539	1.1
	JAながの古牧支所	18	149	8.3	55	732	40.7								

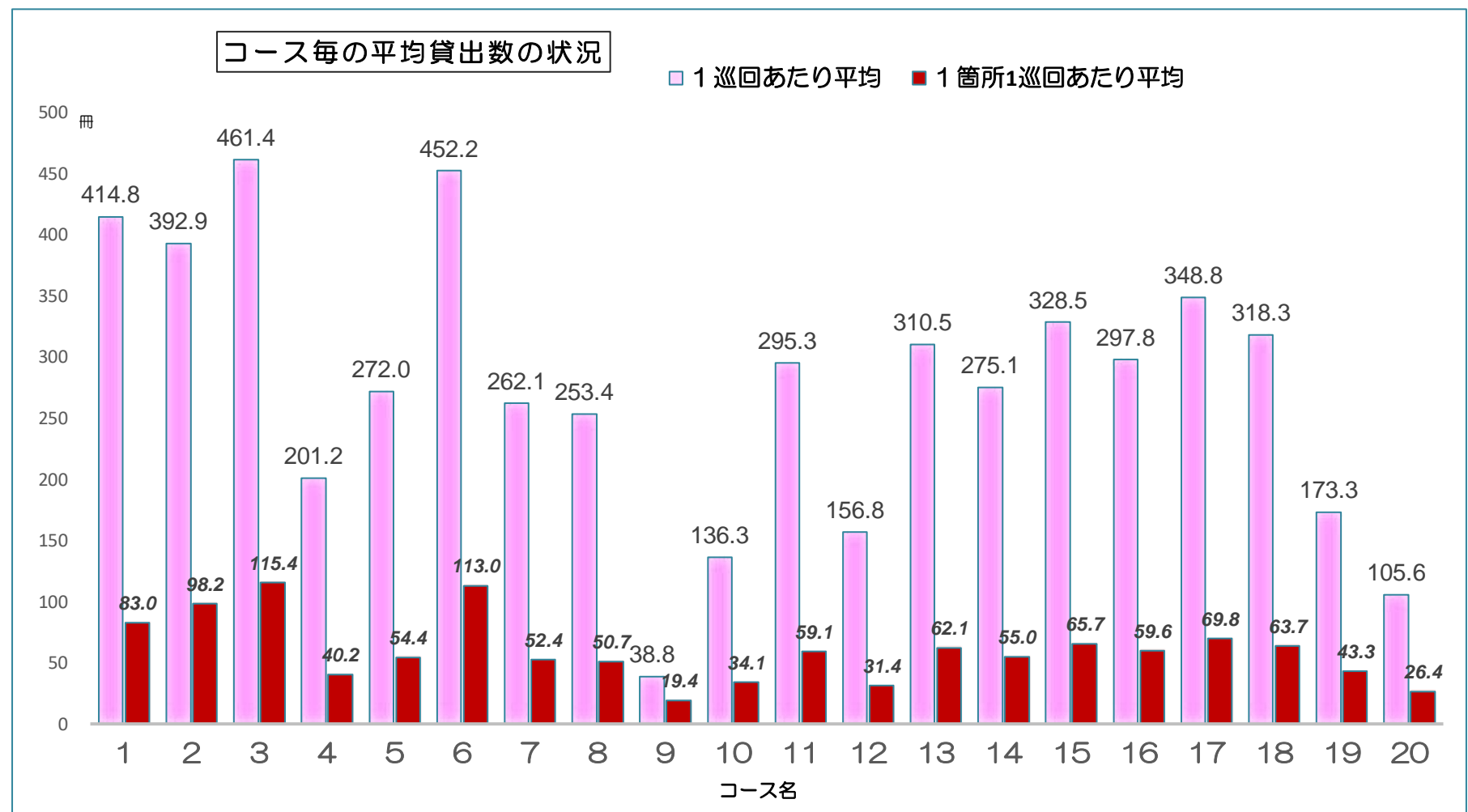
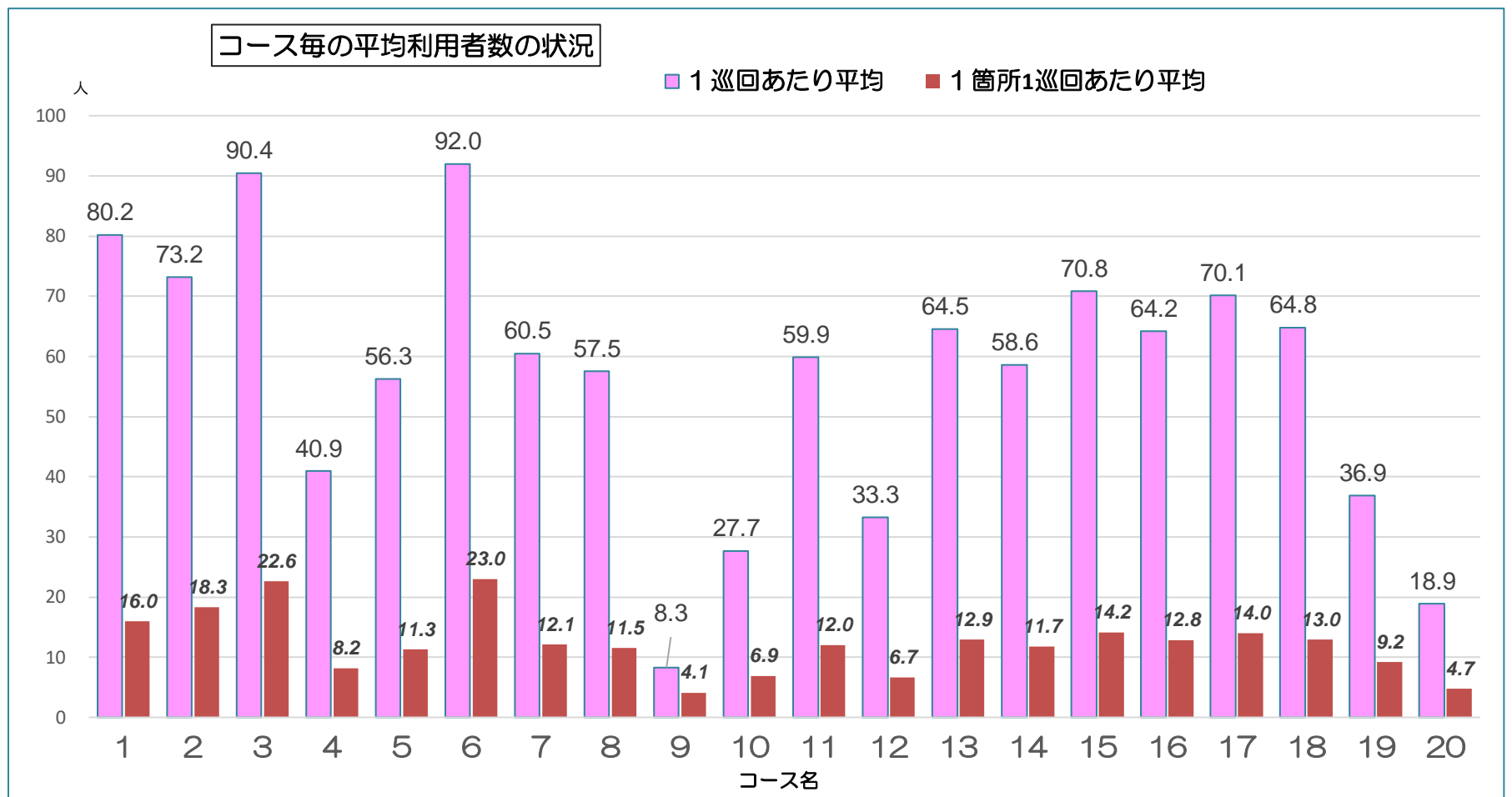
順位(*)：貸出場所の1回あたり利用者数が多い方からの順位(降順)を示す。

※ 令和5年11月及び令和6年3月は耐震補強外改修工事に伴う蔵書等引越しのため運行休止

※ 令和5年12月～令和6年2月は巡回順や巡回時間を変更し運行

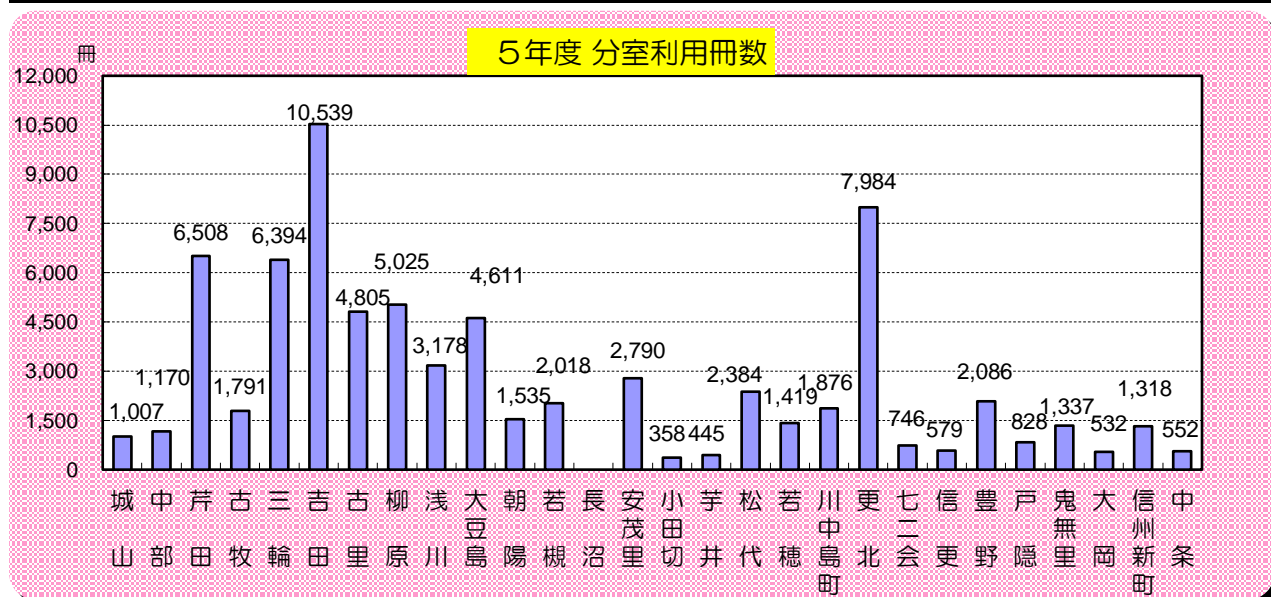
(2) 移動図書館巡回コース毎の利用状況（令和5年度）

コース	貸出場所数	巡回回数	利用者数			貸出冊数			コース	貸出場所数	巡回回数	利用者数			貸出冊数		
			1巡回あたり平均	貸出場所1箇所1巡回あたり平均	1巡回あたり平均	貸出場所1箇所1巡回あたり平均	1巡回あたり平均	貸出場所1箇所1巡回あたり平均				1巡回あたり平均	貸出場所1箇所1巡回あたり平均	1巡回あたり平均	貸出場所1箇所1巡回あたり平均		
1	5	16	1,283	80.2	16.0	6,637	414.8	83.0	12	5	18	599	33.3	6.7	2,823	156.8	31.4
2	4	16	1,171	73.2	18.3	6,287	392.9	98.2	13	5	19	1,226	64.5	12.9	5,899	310.5	62.1
3	4	19	1,717	90.4	22.6	8,767	461.4	115.4	14	5	19	1,114	58.6	11.7	5,226	275.1	55.0
4	5	19	777	40.9	8.2	3,822	201.2	40.2	15	5	19	1,345	70.8	14.2	6,241	328.5	65.7
5	5	21	1,183	56.3	11.3	5,712	272.0	54.4	16	5	19	1,219	64.2	12.8	5,659	297.8	59.6
6	4	21	1,933	92.0	23.0	9,496	452.2	113.0	17	5	17	1,191	70.1	14.0	5,929	348.8	69.8
7	5	20	1,209	60.5	12.1	5,241	262.1	52.4	18	5	17	1,102	64.8	13.0	5,411	318.3	63.7
8	5	20	1,149	57.5	11.5	5,068	253.4	50.7	19	4	18	652	36.9	9.2	3,062	173.3	43.3
9	2	19	157	8.3	4.1	737	38.8	19.4	20	4	18	340	18.9	4.7	1,900	105.6	26.4
10	4	19	526	27.7	6.9	2,589	136.3	34.1	Web	-	-	-	-	-	210	-	-
11	5	18	1,078	59.9	12.0	5,315	295.3	59.1	計	91	372	20,971	56.4	12.4	102,031	274.0	60.3



(3) 分室利用状況 (令和5年度)

分室名	新規登録者数			利用者数			利用冊数		
	一般	児童	計	一般	児童	計	一般書	児童書	計
城山	14	2	16	222	6	228	862	145	1,007
中部	19	0	19	631	2	633	1,130	40	1,170
芹田	42	8	50	2,081	155	2,236	4,459	2,049	6,508
古牧	19	6	25	752	45	797	1,429	362	1,791
三輪	60	35	95	1,835	776	2,611	2,804	3,590	6,394
吉田	67	27	94	2,795	536	3,331	5,936	4,603	10,539
古里	16	7	23	1,473	134	1,607	3,027	1,778	4,805
柳原	42	7	49	1,679	70	1,749	3,270	1,755	5,025
浅川	28	8	36	1,018	109	1,127	2,100	1,078	3,178
大豆島	30	10	40	1,502	137	1,639	2,829	1,782	4,611
朝陽	21	2	23	578	22	600	991	544	1,535
若槻	26	4	30	741	74	815	1,353	665	2,018
長沼	—	—	—	—	—	—	—	—	—
安茂里	43	5	48	1,053	93	1,146	2,073	717	2,790
小田切	1	0	1	201	0	201	346	12	358
芋井	4	0	4	131	10	141	394	51	445
松代	28	9	37	859	64	923	1,752	632	2,384
若穂	8	0	8	505	4	509	1,259	160	1,419
川中島町	43	4	47	771	10	781	1,720	156	1,876
更北	31	5	36	2,609	203	2,812	6,024	1,960	7,984
七二会	3	0	3	175	0	175	657	89	746
信更	5	0	5	134	0	134	500	79	579
豊野	22	4	26	741	0	741	1,761	325	2,086
戸隠	13	2	15	338	14	352	652	176	828
鬼無里	6	2	8	453	4	457	653	684	1,337
大岡	3	0	3	134	31	165	445	87	532
信州新町	11	3	14	830	26	856	1,302	16	1,318
中条	6	0	6	263	0	263	484	68	552
合計	611	150	761	24,504	2,525	27,029	50,212	23,603	73,815
	前年比3.7%増 (令和4年度734人)			前年比1.7%減 (令和4年度27,493人)			前年比4.2%減 (令和4年度77,081冊)		



*長沼分室は休館中

8 その他サービス業務関係 *「移動」は移動図書館

*増加率…前年度との比較

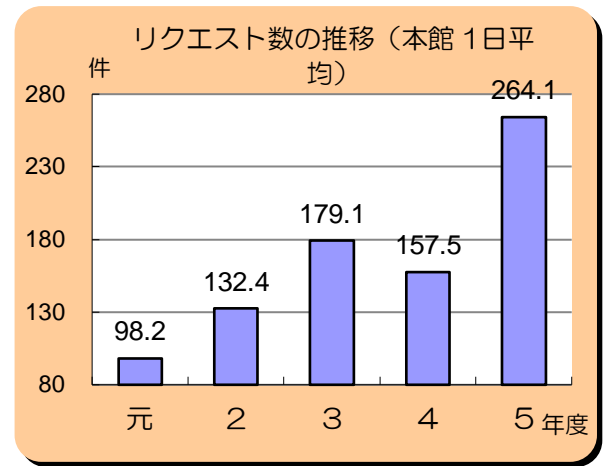
(1) 開館日数・移動図書館延べ巡回数

年度	元	2	3	4	5
本館	279	264	253	285	166
移動	1,991	1,915	1,814	2,037	1,696

※本館の耐震補強外改修工事に伴う休館期間：R5.11.1～R6.3.31
臨時窓口開設日数 93日

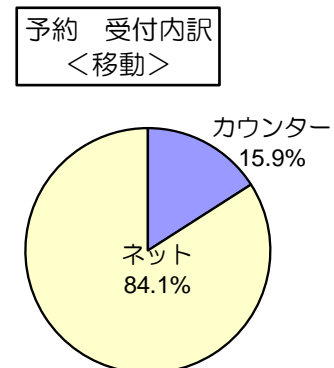
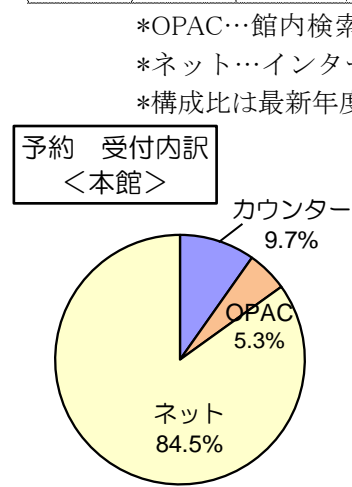
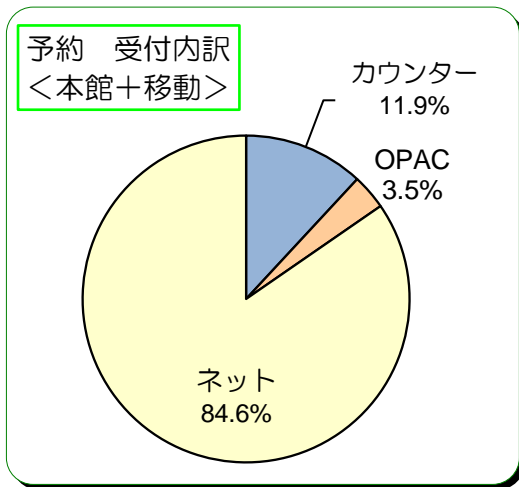
*移動図書館巡回休止の補足

- 5年度・耐震補強外改修工事に伴う蔵書等引越しによる休止354回
 - ・豊野東小学校 行事により1回休止
- 4年度・交通事情(善光寺御開帳等)による休止7回
- 3年度・新型コロナウイルス感染症対策による休止223回及び災害等3回
- 2年度・新型コロナウイルス感染症対策による休止222回
- 元年度・令和元年東日本台風災害による休止47回



(2) リクエスト (予約件数)

年度	本館							受付内訳			計				
	本館	本館 1日平均	移動	市民文庫	分室	計	全館 1日平均	本館			移動		計		
								カウンター	OPAC	ネット	カウンター	ネット	カウンター	OPAC	ネット
元	27,167	98.2	20,220	1,243	3,012	51,642	186.0	3,925	4,401	18,841	3,879	16,341	7,804	4,401	35,182
2	36,952	132.4	24,322	1,224	3,311	65,809	249.3	4,360	4,559	27,553	4,273	20,026	8,633	4,559	47,579
3	45,305	179.1	25,503	1,156	3,754	75,718	299.3	5,367	4,156	35,488	4,303	21,186	9,670	4,156	56,674
4	44,896	157.5	27,971	1,405	3,479	77,751	272.8	4,633	4,023	35,892	4,782	23,164	9,415	4,023	59,056
5	43,833	264.1	22,880	933	2,127	69,773	420.3	4,265	2,311	37,037	3,646	19,225	7,911	2,311	56,262
増加率(%)	▲ 2.4	67.6	▲ 18.2	▲ 33.6	▲ 38.9	▲ 10.3	54.1	▲ 7.9	▲ 42.6	3.2	▲ 23.8	▲ 17.0	▲ 16.0	▲ 42.6	▲ 4.7
構成比								9.7%	5.3%	84.5%	15.9%	84.0%	11.9%	3.5%	84.6%



*OPAC…館内検索機「あつ太君」
*ネット…インターネット
*構成比は最新年度

(3) レファレンス

年度	元	2	3	4	5
件数	1,152	1,024	984	1,278	733
1日平均	4.4	4.0	3.5	4.5	4.4

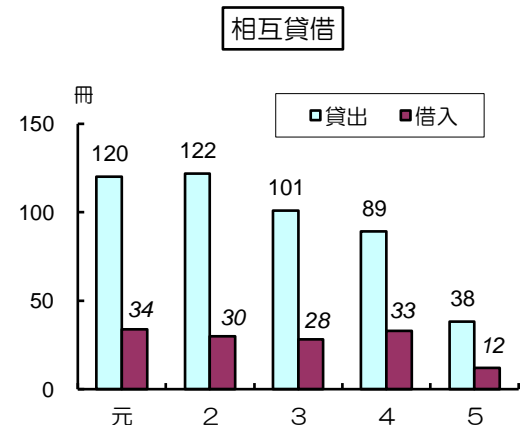
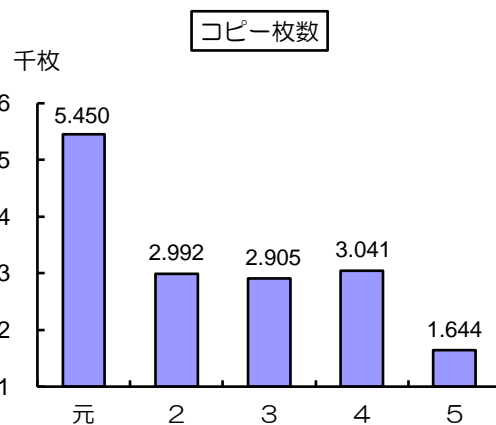
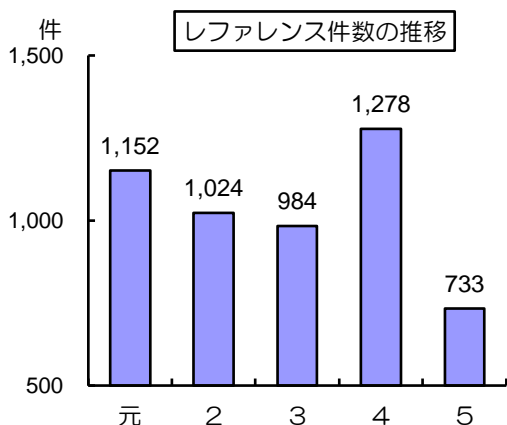
(4) コピーサービス (10円/枚)

年度	件数	枚数	金額(円)
元	959	5,450	54,500
2	581	2,992	29,920
3	514	2,905	29,050
4	558	3,041	30,410
5	345	1,644	16,440

(5) 相互貸借(冊数)

年度	貸出	借入
元	120	34
2	122	30
3	101	28
4	89	33
5	38	12

注：(3) レファレンス、(4) コピーサービス、(5) 相互貸借は、R5年11月からR6年3月の休館期間はサービスを休止



(6) 行事参加状況

ア おはなし会

年度	第1水曜(あかちゃん)13:30～ 第2・3・4・5水曜 11:00～				内 訳
	実施回数	参加者数(人)			
		子ども	大人	計	
元	41	456	418	874	内 あかちゃんのおはなし会8回 子219人大220人計439人
2	40	393	384	777	内 あかちゃんのおはなし会9回 子194人大197人計391人
3	26	222	190	412	内 あかちゃんのおはなし会6回 子90人大92人 計182人
4	33	330	307	637	内 あかちゃんのおはなし会10回 子104人大108人計212人
5	25	201	212	413	内 あかちゃんのおはなし会7回 子62人大68人計130人

イ こども会

年度	実施回数	参加者数(人)		
		子ども	大人	計
元	3	217	173	390
2	2	78	57	135
3	3	142	119	261
4	3	143	94	237
5	2	96	94	190

*こども会実施状況

行 事 名	実施日	参加者数(人)		
		子ども	大人	計
たんぼぼ子ども会	5/14	33	42	75
夜のなつやすみこども会	7/29	63	52	115
クリスマスこども会	—	—	—	—
計	2回	96	94	190

ウ 図書館まつり

年度	参加者数(延べ)	内 容	講演等講師	
元	1,324	講演会、ワークショップ、工作・お話の部屋、押し花体験・展示、手づくり絵本の展示、地域スポーツ団体の紹介、読書感想画展、スタンプラリー、本の福袋、ボードゲーム 他	根本 賢一	松本大学 大学院教授
2	2,445	ワークショップ、除籍本のリサイクル、工作・お話の部屋、押し花体験・展示、手づくり絵本の展示、地域スポーツ団体の紹介、読書感想画展、スタンプラリー、本の福袋、ボードゲーム 他	-	-
3	2,114	ワークショップ、除籍本のリサイクル、工作・お話の部屋、押し花展示、手づくり絵本の展示、地域スポーツ団体の紹介、読書感想画展、図書館クイズ、本の福袋、ボードゲーム 他	-	-
4	1,719	講演会、ワークショップ、除籍本のリサイクル、工作・お話の部屋、押し花展示、手づくり絵本の展示、地域スポーツ団体の紹介、読書感想画展、図書館クイズ、本の福袋、ボードゲーム 他	荻原 健司	長野市長
5	2,094	ワークショップ、除籍本のリサイクル、お話の部屋、手づくり絵本の展示、地域スポーツ団体の紹介、読書感想画展、図書館クイズ、本の福袋、ボードゲーム 学生による遊び場 他	-	-

エ ボランティア

- ・おはなし会3団体(こども会等のイベント)
- ・配架/花の手入れボランティア13名

オ 職場体験・インターシップ

校 名	人数	期間
篠ノ井東中学校	2	7月13, 14日
篠ノ井西中学校	3	7月20, 21日
長野西高校中条校	1	8月2～4日
通明小学校(教員)	1	8月17～18日
信州豊南短期大学	1	8月23～28日
計	8	

9 令和6年度事業計画

事業	事業内容
資料収集	資料購入 <ul style="list-style-type: none"> ・ 図書資料 約 15,000冊(本館・移動・分室・市民文庫) ・ 新聞・雑誌
移動図書館	(1)移動図書館車いづな号3台 市内92か所 20コース 2週間毎の巡回・貸出 月～土曜日運行 (ただし、火曜日・祝休日・お盆・年末年始・蔵書点検期間を除く) (2)巡回コース担当車両変更 年2回(5・11月) (3)3号車更新(11月末予定)
図書館分室	市内28分室(市立公民館、交流センター)へ配本 (内1か所休止中)
市民文庫	市内31か所の福祉施設・地域文庫等へ 2か月毎の巡回・貸出
行事・催し物等	(1)あかちゃんのおはなし会 (0歳児向け・赤ちゃんマッサージ・読みがたり・手遊び・育児相談等) ・毎月 第1水曜日 午後1時30分～午後2時00分 (2)おはなし会 (こども向け・絵本の読みがたり・紙芝居・手遊び・工作等) ・毎月第2～5水曜日 午前11時00分～午前11時30分 (3)こども会 ・5月 たんぼぼこども会(ペープサート・パネルシアター・絵本の読みがたり・工作等) ・7月 夜のなつやすみこども会(人形劇・パネルシアター・絵本の読みがたり・工作等) ・12月 クリスマスこども会(人形劇・パネルシアター・絵本の読みがたり・工作等) (4)南部図書館まつり 10月26日(土)・27日(日) 午前10時から午後4時 ・ワークショップ・おはなしの部屋・工作の部屋・スタンプラリー・本のリサイクル広場・その他 (5)読み聞かせ講座 ・初級・中級講座 令和7年1月～2月
図書館協議会	図書館運営について協議 年2回
その他	(1)蔵書点検整理 :6月26日～7月9日、図書整理(毎月1回・月末平日) (2)青少年・高齢者向け等の企画、季節・話題にそった企画展の開催 (3)図書館職員おすすめ本の紹介 (冊子の作成・配布) (4)ボランティアの受入れ(配架、リサイクル本処理、おはなし会・こども会、花壇手入れ等) (5)職業体験・インターンシップの積極的受け入れ (6)学校図書館への支援 (7)学習室開放 (土・日曜日、祝日、夏休み期間中等) (8)広域貸出(長野地域連携中枢都市圏域内の7市町村居住者への図書資料貸出) (9)広報活動 ・「広報ながの」に、年1回(6月)図書館特集を掲載 ・図書館利用案内、図書館だより(ハートフルなんぶ・おひさま)を毎月発行・HPに掲載 ・有線放送、地域新聞、掲示板、啓発チラシ、SNS、フリーペーパー、テレビ、ラジオ等でPR ・私立・市立の幼稚園・保育園、小学校、児童館、保健センター等にイベント情報チラシの配布 (10)デジとしょ信州(市町村と県による協働電子図書館)への参加