

# 目 次

## 市立図書館の全体概要

1	図書館名及び所在地	2
2	組 織	2
3	サービス施設	2
4	図書館協議会委員名簿	2
5	予算と決算	3
6	蔵書数	3
7	利用状況	3
8	地区別 貸出利用者の状況	4
9	年齢別/性別 貸出利用者の状況	6
10	図書館サービス指標	8
11	コンピュータシステム	10
12	市町村と県による協働電子図書館	11

## 長野図書館の概要（地図、館内案内図等 ..... 13）

1	沿 革	15
2	施 設	17
3	蔵 書	18
4	受入状況	20
5	貸 出 数	22
5 - 2	貸出数（月別詳細）	24
6	貸出利用者	25
6 - 2	自動貸出機/児童カウンターの状況	26
7	入館者数	27
8	障害者サービス	28
9	その他サービス業務関係	29
10	令和5年度事業計画	32

## 南部図書館の概要（地図、館内案内図等 ..... 33）

1	沿 革	35
2	施 設	37
3	蔵 書	38
4	受入状況	40
5	貸 出 数	42
5 - 2	貸出数（月別詳細）	44
6	貸出利用者	45
7	館別利用状況	46
7 - 2	館別利用状況（詳細）	47
8	その他サービス業務関係	50
9	令和5年度事業計画	52
10	移動図書館巡回日程	53
11	市民文庫の開設場所	54

## 関係条例等

1	長野市立図書館条例	55
2	長野市立図書館条例施行規則	57

# 市立図書館の全体概要

## 1 図書館名及び所在地

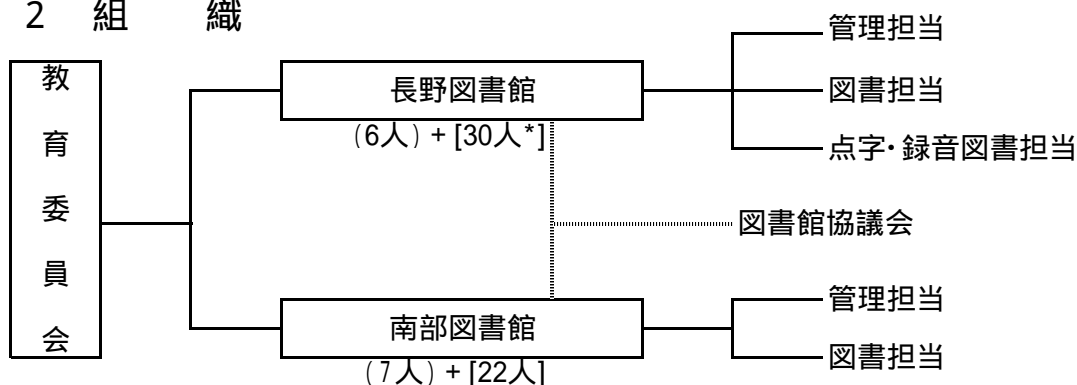
### (1) 長野市立長野図書館

〒380-0843 長野市大字長野長門町1097番地3  
電話:026-232-3558 FAX:026-232-3541

### (2) 長野市立南部図書館

〒388-8006 長野市篠ノ井御幣川1201番地  
電話:026-292-0143 FAX:026-292-0559

## 2 組織



( ) 職員  
[ ] 会計年度任用職員  
\*うち2名は1日当たり1人、5時間45分勤務  
\*うち1名は週3日勤務  
\*うち3名は補助(必要な都度)

## 3 サービス施設

### (1) 長野図書館

ア 障害者ライブラリー (特定録音物等郵便物の発受指定施設)

### (2) 南部図書館

ア 移動図書館(図書館車3台) 20コース 91か所  
イ 分室(市立公民館・交流センター内) 28分室(内1か所休止中)  
ウ 市民文庫(図書館車1台) 31か所

## 4 図書館協議会委員名簿

氏名	所属団体等
海沼 桂子	公募
勝田 祝子	公募
小池 博明	国立長野工業高等専門学校
小林 和子	長野上水内校長会
小林 孝子	長野子ども文庫連絡会
向 紀男	成人指導者の会
村田 信行	清泉女学院大学・短期大学
村田 みつ子	長野市地域女性ネットワーク
柳沢 久子	長野市民生委員児童委員協議会
吉澤 多恵子	長野市PTA連合会

(任期 令和5年6月7日～令和7年6月6日まで) (50音順)

## 5 予算と決算

### (1) 令和5年度予算 (単位:千円)

	予算額	教育費に対する割合	前年度 同左
教育費	17,242,291	-	-
社会教育費	4,077,181	23.6%	21.7%
図書館費	642,581	3.7%	2.7%

\*教育費は、前年度比122.5%

### (2) 図書館費の内訳

(単位:千円)

(節) 内 訳	令和4年度 決算額			令和5年度 予算額			予 算 額 の 説 明
	長野	南部	計	長野	南部	計	
(1)報酬	47,012	38,057	85,069	52,308	42,760	95,068	図書館協議会委員報酬等 会計年度任用職員...50人(長野:29人、南部:21人)
(2)給料	59,770	1,614	61,384	60,231	1,720	61,951	事務職員...10人 技術職員...3人、会計年度任用 職員...1人 (長野:6人、南部:8人)
(3)職員手当等	40,714	5,732	46,446	42,852	6,601	49,453	職員各種手当
(4)共済費	28,541	7,345	35,886	32,361	8,595	40,956	共済組合負担金、社会保険料
(7)報償費	720	103	823	892	168	1,060	録音・点字図書、対面朗読への謝礼金等
(8)旅費	3,900	1,271	5,171	4,643	1,534	6,177	会計年度任用職員交通費、普通旅費、研修旅費他
(10)需用費	13,836	9,550	23,386	17,472	8,629	26,101	新聞、雑誌、光熱水費、印刷製本、修繕等
(11)役務費	1,582	1,559	3,141	2,138	1,847	3,985	通信運搬費、手数料、保守点検
(12)委託料	11,089	8,855	19,944	12,653	6,492	19,145	図書データ作成、清掃等
(13)使用料及び賃借料	21,482	647	22,129	21,582	667	22,249	複写機使用料、機械器具等借料
(14)工事請負費	1,700	0	1,700	1,000	252,559	253,559	南部図書館維持修繕他
(17)備品購入費 (うち図書購入費)	33,796 33,277	27,309 27,231	61,105 60,508	34,248 33,764	27,134 27,022	61,382 60,786	図書、庁用器具
(18)負担金補助及び交付金	82	49	131	1,425	70	1,495	日本図書館協会負担金、県図書館協会負担金、県 電子図書館負担金、諸会議出席負担金等
計	264,224	102,091	366,315	283,805	358,776	642,581	

## 6 蔵書数

令和5年4月1日現在

(冊)

区 分	長 野	南 部	計
一般書	567,047	278,411	845,458
児童書	123,051	114,707	237,758
点字・録音図書	4,406	0	4,406
視聴覚資料	10,946	0	10,946
計	705,450	393,118	1,098,568

注)南部は移動図書館、分室、市民文庫を含む

## 7 利用状況(4年度)

区 分	長 野	南 部	計	
登録者数 (人)	一 般	27,861	15,961	43,822
	児 童	3,004	2,922	5,926
	障害者ライブラリー	117	-	117
	計	30,982	18,883	49,865
貸出利用者数 (人)	一 般	152,990	123,510	276,500
	児 童	21,401	20,249	41,650
	障害者ライブラリー	1,767	-	1,767
	音楽配信	567	139	706
計	176,725	143,898	320,623	
貸出利用数 (冊/点)	一 般 書	506,580	410,721	917,301
	児 童 書	333,569	263,231	596,800
	雑 誌	33,545	21,193	54,738
	視聴覚資料	13,837	35	13,872
	点字・録音図書	3,424	-	3,424
	音楽配信	567	139	706
計	891,522	695,319	1,586,841	

注)音楽配信  
利用ID/パスワードの貸出し  
年齢データ等はない

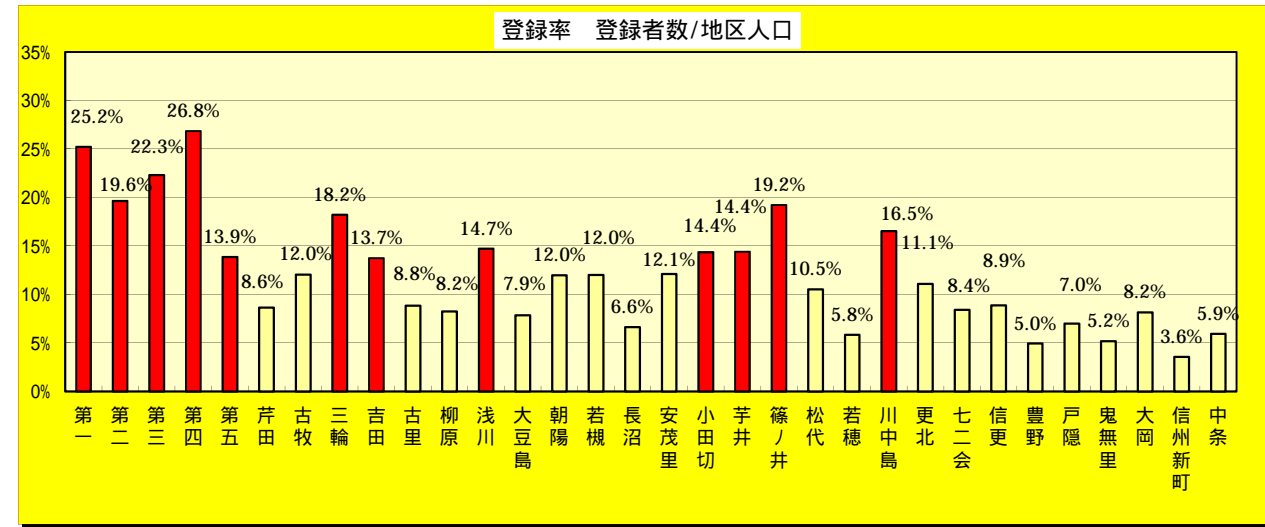
注)点字・録音図書はタイトル数

8 地区別 貸出利用者の状況 (4年度)

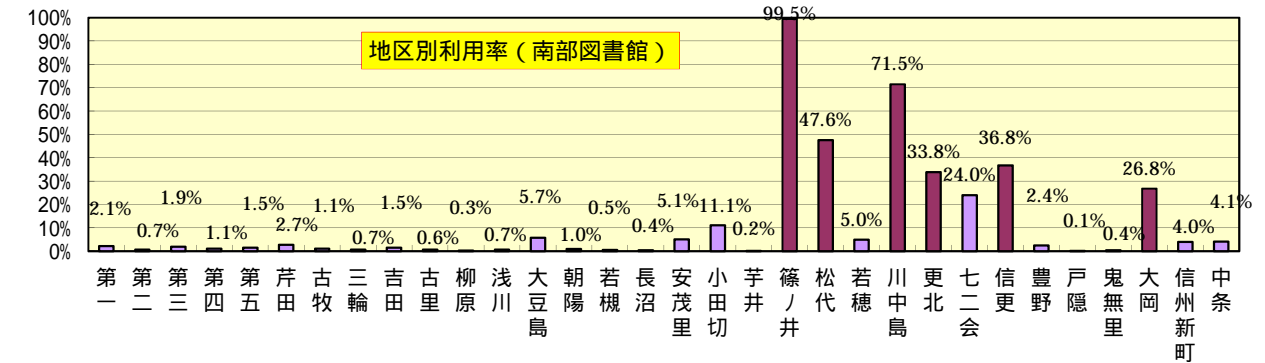
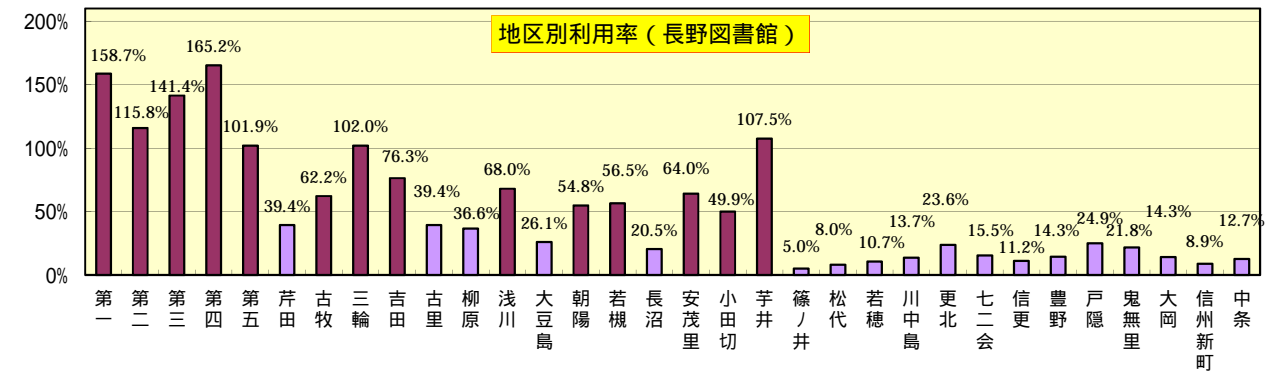
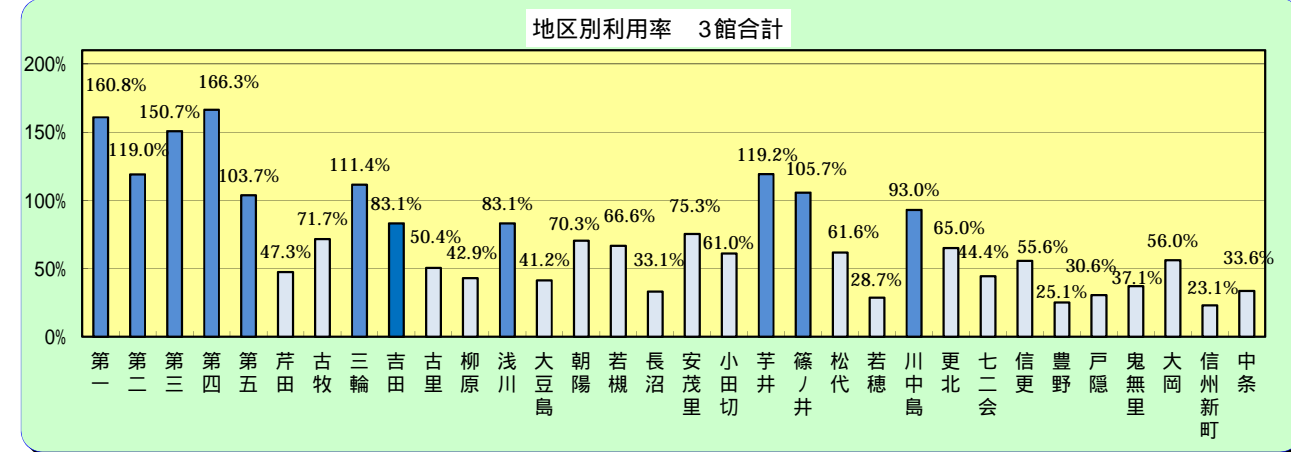
地区名	人口(人)	利用登録(人/%)		館別貸出利用者(延べ:人)				利用率(%)			
		登録者数	登録率 登録者数/地区人口	長野	南部	移動	計	長野 長野利用者/地区人口	南部 南部利用者/地区人口	移動 移動利用者/地区人口	3館計 利用者計/地区人口
1 第一	5,287	1,333	25.2%	8,389	112	2	8,503	158.7%	2.1%	0.0%	160.8%
2 第二	11,320	2,223	19.6%	13,112	82	277	13,471	115.8%	0.7%	2.4%	119.0%
3 第三	6,554	1,462	22.3%	9,265	123	489	9,877	141.4%	1.9%	7.5%	150.7%
4 第四	2,652	712	26.8%	4,381	29	0	4,410	165.2%	1.1%	0.0%	166.3%
5 第五	4,774	662	13.9%	4,866	72	13	4,951	101.9%	1.5%	0.3%	103.7%
6 芹田	26,955	2,329	8.6%	10,614	738	1,405	12,757	39.4%	2.7%	5.2%	47.3%
7 古牧	26,223	3,156	12.0%	16,301	300	2,190	18,791	62.2%	1.1%	8.4%	71.7%
8 三輪	15,702	2,859	18.2%	16,013	109	1,366	17,488	102.0%	0.7%	8.7%	111.4%
9 吉田	16,743	2,301	13.7%	12,781	255	882	13,918	76.3%	1.5%	5.3%	83.1%
10 古里	13,338	1,179	8.8%	5,253	85	1,387	6,725	39.4%	0.6%	10.4%	50.4%
11 柳原	6,690	551	8.2%	2,447	20	406	2,873	36.6%	0.3%	6.1%	42.9%
12 浅川	6,405	942	14.7%	4,355	44	924	5,323	68.0%	0.7%	14.4%	83.1%
13 大豆島	12,590	989	7.9%	3,280	715	1,198	5,193	26.1%	5.7%	9.5%	41.2%
14 朝陽	15,001	1,797	12.0%	8,217	151	2,185	10,553	54.8%	1.0%	14.6%	70.3%
15 若槻	19,880	2,389	12.0%	11,225	101	1,908	13,234	56.5%	0.5%	9.6%	66.6%
16 長沼	1,931	128	6.6%	395	8	236	639	20.5%	0.4%	12.2%	33.1%
17 安茂里	20,022	2,422	12.1%	12,811	1,015	1,242	15,068	64.0%	5.1%	6.2%	75.3%
18 小田切	766	110	14.4%	382	85	0	467	49.9%	11.1%	0.0%	61.0%
19 芋井	1,945	280	14.4%	2,090	3	225	2,318	107.5%	0.2%	11.6%	119.2%
20 篠ノ井	40,608	7,805	19.2%	2,015	40,389	499	42,903	5.0%	99.5%	1.2%	105.7%
21 松代	16,404	1,724	10.5%	1,317	7,802	990	10,109	8.0%	47.6%	6.0%	61.6%
22 若穂	11,666	681	5.8%	1,246	578	1,519	3,343	10.7%	5.0%	13.0%	28.7%
23 川中島	27,076	4,473	16.5%	3,698	19,352	2,124	25,174	13.7%	71.5%	7.8%	93.0%
24 更北	33,786	3,746	11.1%	7,988	11,420	2,560	21,968	23.6%	33.8%	7.6%	65.0%
25 七二会	1,332	112	8.4%	206	320	66	592	15.5%	24.0%	5.0%	44.4%
26 信更	1,725	153	8.9%	193	634	132	959	11.2%	36.8%	7.7%	55.6%
27 豊野	9,169	454	5.0%	1,307	219	774	2,300	14.3%	2.4%	8.4%	25.1%
28 戸隠	3,101	217	7.0%	772	3	173	948	24.9%	0.1%	5.6%	30.6%
29 鬼無里	1,140	59	5.2%	248	4	171	423	21.8%	0.4%	15.0%	37.1%
30 大岡	821	67	8.2%	117	220	123	460	14.3%	26.8%	15.0%	56.0%
31 信州新町	3,469	124	3.6%	309	139	354	802	8.9%	4.0%	10.2%	23.1%
32 中条	1,516	90	5.9%	193	62	255	510	12.7%	4.1%	16.8%	33.6%
市外		2,336	-	5,797	2,319	142	8,258	-	-	-	-
総計	366,591	49,865	13.6%	171,583	87,508	26,217	285,308	46.8%	23.9%	7.2%	77.8%
最大値と	40,608	7,805	26.8%	16,301	40,389	2,560	42,903	165.2%	99.5%	15.0%	166.3%
地区	篠ノ井	篠ノ井	第四	古牧	篠ノ井	更北	篠ノ井	第四	篠ノ井	鬼無里	第四
最小値と	766	59	3.6%	117	3	0	423	5.0%	0.1%	0.0%	23.1%
地区	小田切	鬼無里	信州新町	大岡	芋井・戸隠	第四・小田切	鬼無里	篠ノ井	戸隠	第四・小田切	信州新町
最大値	53.0	132.3	7.5	139.3	13463.0	-	101.4	33.3	1028.1	-	7.2
最小値											

注1) 人口は、令和5年4月1日現在  
 2) 貸出利用者数は、個人貸出しのみ(団体、障害者ライブラリー、分室、市民文庫の利用者数は含まない。)  
 3) 「長野」「南部」「移動」は、それぞれ「長野図書館」「南部図書館」「移動図書館」を表す。  
 4) 登録率と利用率の   は、平均値以上であることを示す。  
 5) グラフ中で、濃い色は平均値以上であることを示す。

(1) 地区別登録率(利用登録者数/地区人口)



(2) 地区別貸出利用率(貸出利用者数/地区人口)

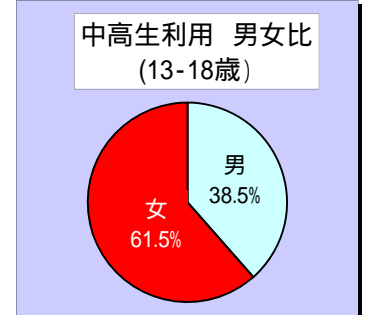
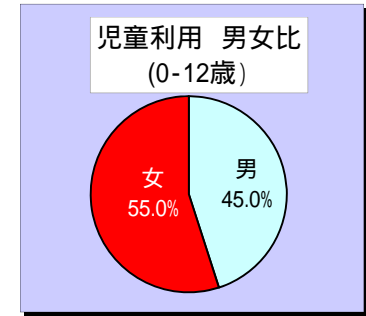


9 年齢別/性別 貸出利用者の状況(4年度)

館名	年齢層	(単位:人)												年齢層別内訳				
		0-	7-	13-	16-	19-	23-	31-	41-	51-	61-	71-	81-	合計	児童 0-12歳	中高生 13-18歳	一般 19-60歳	一般 61歳以上
長野	男	3,234	4,862	1,393	836	933	1,815	6,486	10,470	11,821	13,240	11,774	2,436	69,300	8,096	2,229	31,525	27,450
	女	3,346	6,584	1,697	1,201	1,662	4,473	15,738	21,570	17,777	16,121	10,259	1,855	102,283	9,930	2,898	61,220	28,235
	計	6,580	11,446	3,090	2,037	2,595	6,288	22,224	32,040	29,598	29,361	22,033	4,291	171,583	18,026	5,127	92,745	55,685
男女比 (女性=100)		97%	74%	82%	70%	56%	41%	41%	49%	66%	82%	115%	131%	68%	82%	77%	51%	97%
南部	男	2,442	3,110	401	372	142	810	2,128	4,216	4,960	4,964	6,132	1,367	31,044	5,552	773	12,256	12,463
	女	2,041	4,776	1,397	600	639	1,772	8,407	12,166	7,627	8,437	7,182	1,420	56,464	6,817	1,997	30,611	17,039
	計	4,483	7,886	1,798	972	781	2,582	10,535	16,382	12,587	13,401	13,314	2,787	87,508	12,369	2,770	42,867	29,502
男女比 (女性=100)		120%	65%	29%	62%	22%	46%	25%	35%	65%	59%	85%	96%	55%	81%	39%	40%	73%
移動	男	638	659	153	121	86	142	243	510	487	779	1,600	1,298	6,716	1,297	274	1,468	3,677
	女	650	866	209	132	80	389	2,232	2,195	2,222	3,428	5,387	1,711	19,501	1,516	341	7,118	10,526
	計	1,288	1,525	362	253	166	531	2,475	2,705	2,709	4,207	6,987	3,009	26,217	2,813	615	8,586	14,203
男女比 (女性=100)		98%	76%	73%	92%	108%	37%	11%	23%	22%	23%	30%	76%	34%	86%	80%	21%	35%
合計	男	6,314	8,631	1,947	1,329	1,161	2,767	8,857	15,196	17,268	18,983	19,506	5,101	107,060	14,945	3,276	45,249	43,590
	女	6,037	12,226	3,303	1,933	2,381	6,634	26,377	35,931	27,626	27,986	22,828	4,986	178,248	18,263	5,236	98,949	55,800
	計	12,351	20,857	5,250	3,262	3,542	9,401	35,234	51,127	44,894	46,969	42,334	10,087	285,308	33,208	8,512	144,198	99,390
男女比 (女性=100)		105%	71%	59%	69%	49%	42%	34%	42%	63%	68%	85%	102%	60%	82%	63%	46%	78%

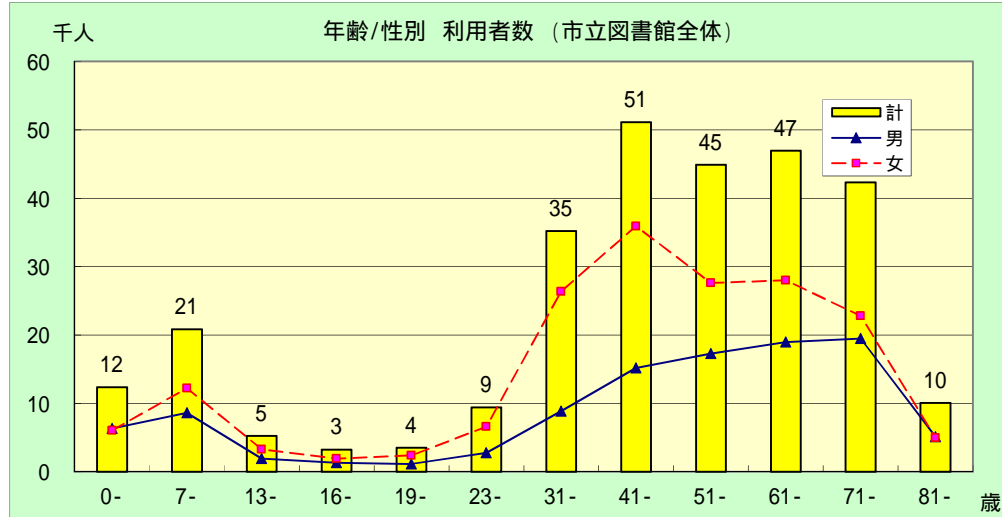
\*個人貸出しのみ(団体、障害者ライブラリー、分室、文庫の利用は含まない。)

注)男女比について  
 <表中の男女比>  
 女性を100とした場合の男性の割合  
 <円グラフの男女比>  
 全体を100とした場合の男女それぞれの割合

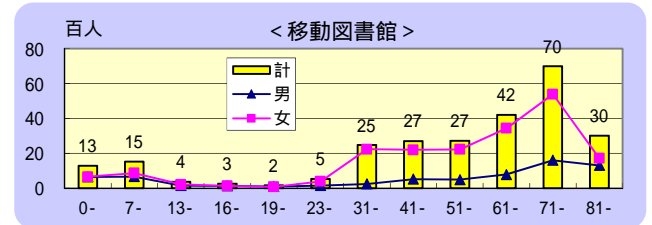
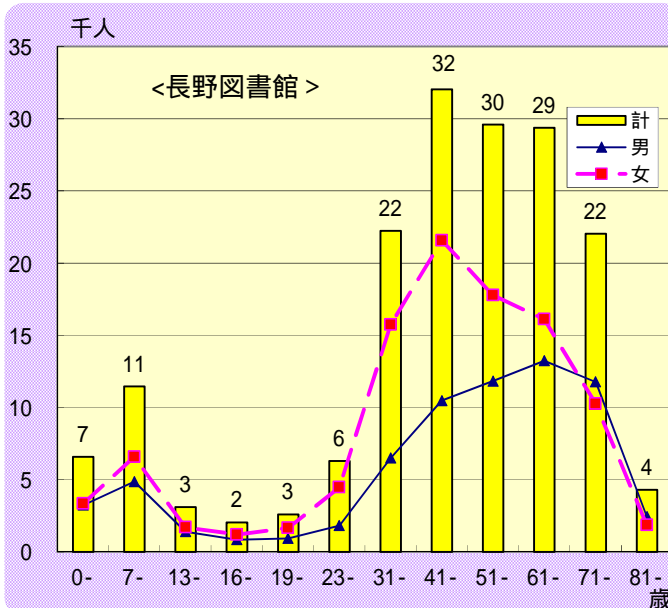
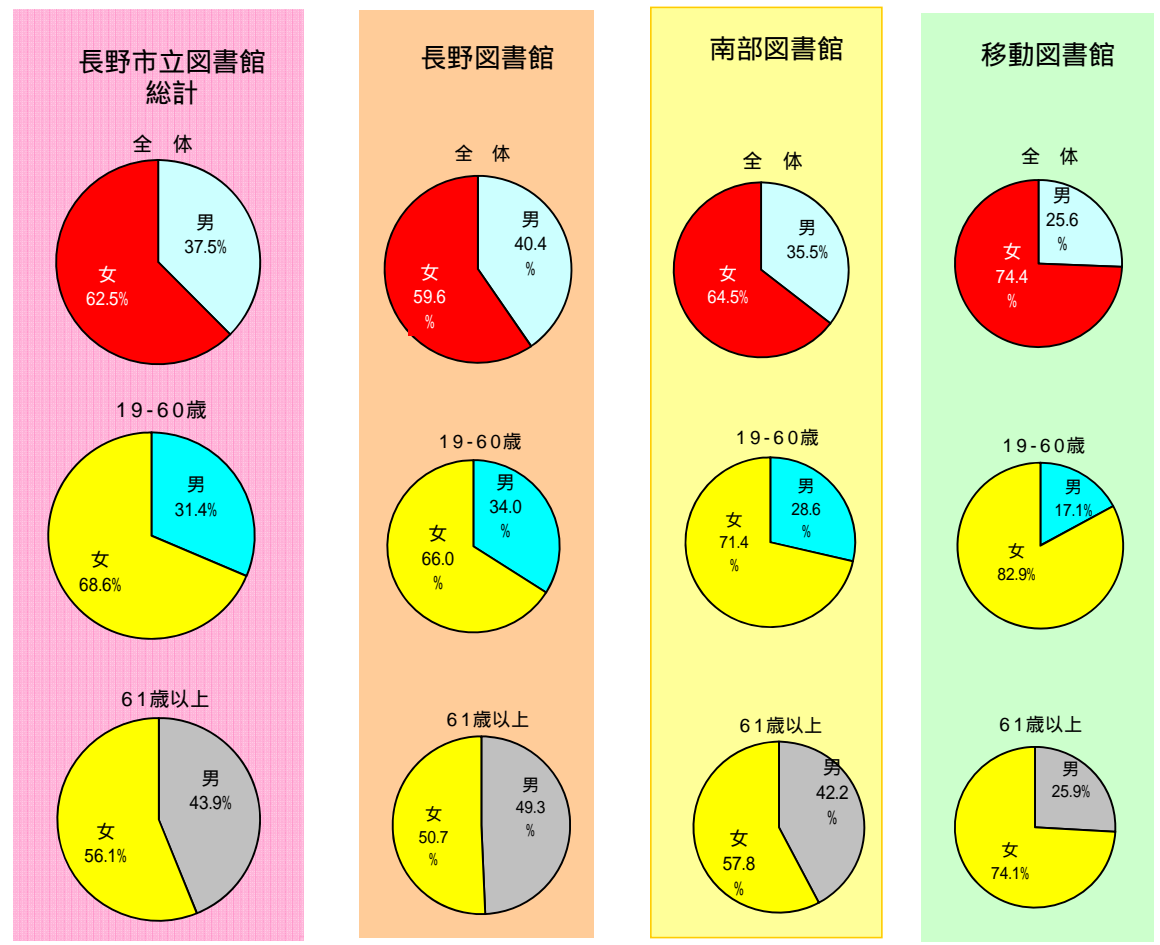


\*表中「男女比」の  
 ■ は男性が上回る年齢層  
 ■ は男性が50%未満の年齢層

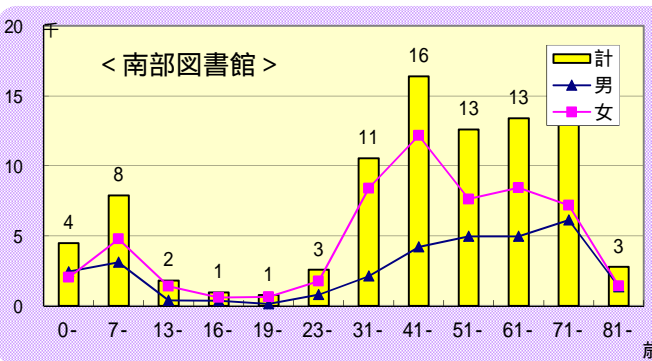
館別：  
 年齢/性別  
 貸出利用者数



館別；利用者の男女比



(「移動」は目盛りの単位が違うので注意)

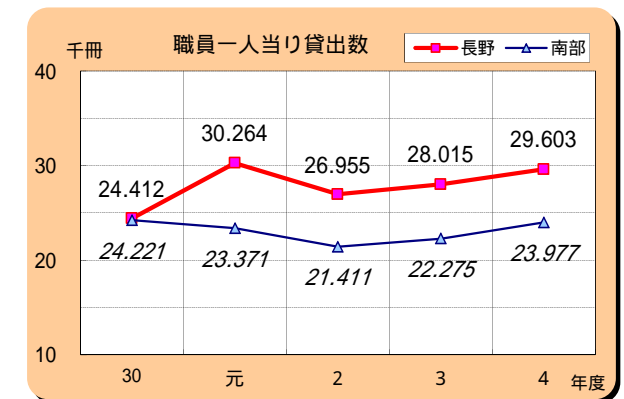
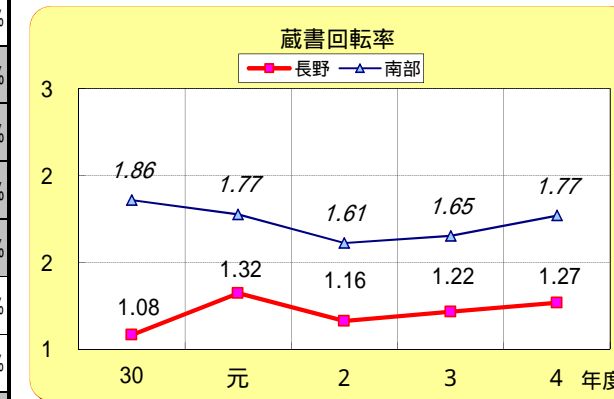
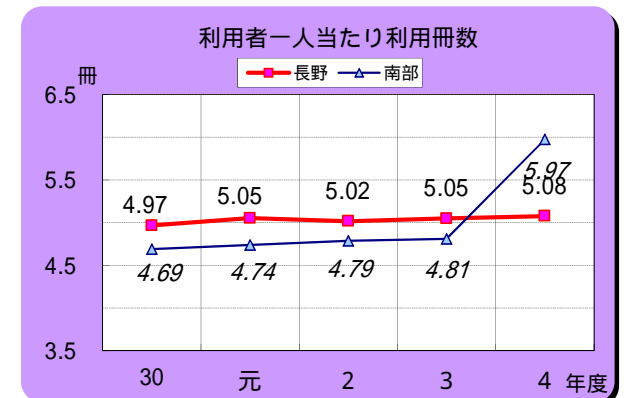
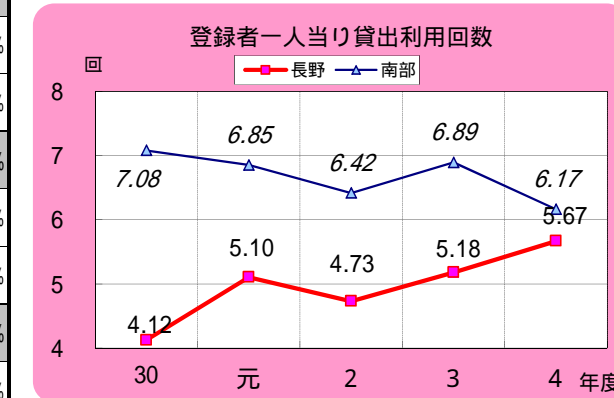
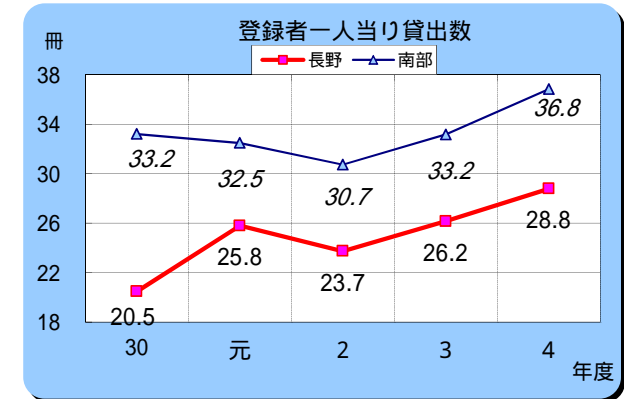
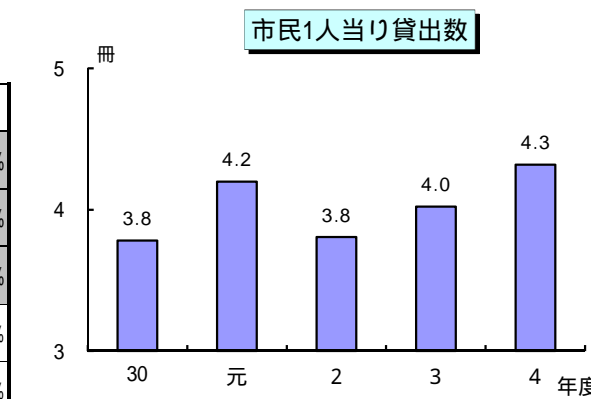
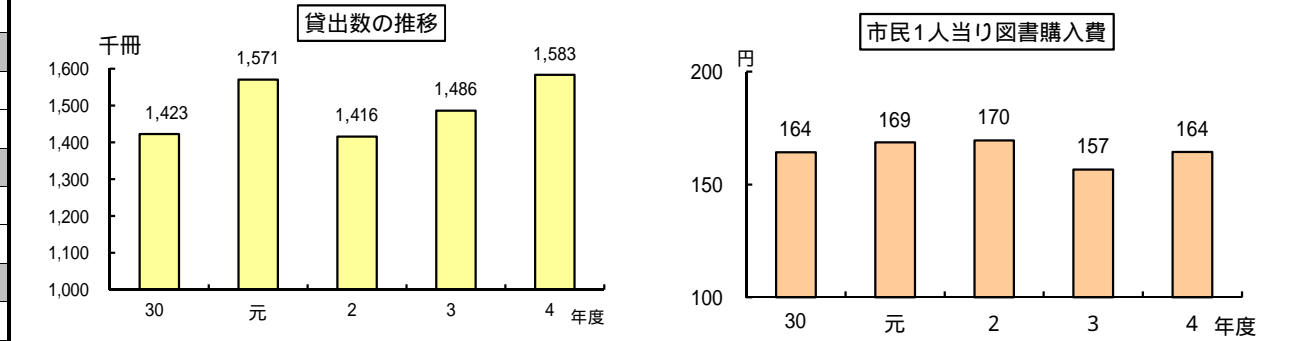
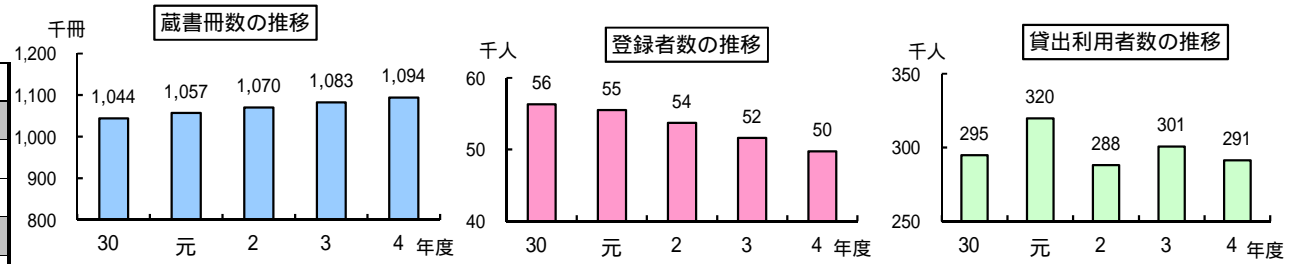


10 図書館サービス指標

年度	人口	貸出数	利用者数	登録者数	蔵書冊数	購入冊数	図書購入費(千円)	職員数
30	376,080	1,422,556	294,774	56,310	1,044,107	31,919	61,804	58.5
	長野図書館	720,153	144,987	35,156	665,955	15,600	34,032	29.5
	南部図書館	702,403	149,787	21,154	378,152	16,319	27,772	29
元	373,971	1,570,530	319,769	55,495	1,057,431	31,862	63,059	58.5
	長野図書館	892,782	176,729	34,624	675,540	15,831	34,667	29.5
	南部図書館	677,748	143,040	20,871	381,891	16,031	28,392	29
2	372,080	1,416,091	288,164	53,716	1,070,139	31,657	63,101	58.5
	長野図書館	795,170	158,469	33,508	684,578	15,422	34,701	29.5
	南部図書館	620,921	129,695	20,208	385,561	16,235	28,400	29
3	369,652	1,486,450	300,768	51,620	1,082,862	29,182	57,918	59.0
	長野図書館	840,461	166,461	32,140	691,726	14,563	31,790	30.0
	南部図書館	645,989	134,307	19,480	391,136	14,619	26,128	29
4	366,591	1,583,417	291,373	49,748	1,094,162	29,591	60,299	59
	長野図書館	888,098	174,958	30,865	701,044	14,548	33,277	30.0
	南部図書館	695,319	116,415	18,883	393,118	15,043	27,022	29

\*人口は翌年度の4/1現在  
 長野：点字録音図書分は除く。5時間45分勤務職員は、2人で0.5人を計上  
 週3日勤務職員は、0.5人を計上  
 南部：移動・分室を含む

年度		30	元	2	3	4	伸び率 30/4
市民一人当り貸出数	貸出数 人口	3.8	4.2	3.8	4.0	4.3	114.2%
登録率	登録数×100 人口	15.0%	14.8%	14.4%	14.0%	13.6%	90.6%
登録者一人当り 貸出冊数	貸出数 登録者数	25.3	28.3	26.4	28.8	31.8	126.0%
	長野	同上	20.5	25.8	23.7	26.2	140.5%
	南部	同上	33.2	32.5	30.7	33.2	110.9%
登録者一人当り 貸出利用回数	利用者数 登録者数	5.23	5.76	5.36	5.83	5.86	111.9%
	長野	同上	4.12	5.10	4.73	5.18	137.4%
	南部	同上	7.08	6.85	6.42	6.89	87.1%
利用者一人当たり 利用冊数	貸出冊数 利用者数	4.83	4.91	4.91	4.94	5.43	112.6%
	長野	同上	4.97	5.05	5.02	5.05	102.2%
	南部	同上	4.69	4.74	4.79	4.81	127.4%
蔵書回転率	貸出数 蔵書数	1.36	1.49	1.32	1.37	1.45	106.2%
	長野	同上	1.08	1.32	1.16	1.22	117.1%
	南部	同上	1.86	1.77	1.61	1.65	95.2%
市民千人当り購入冊数	購入冊数 人口×1000	84.9	85.2	85.1	78.9	80.7	95.1%
市民百人当り蔵書冊数	蔵書冊数 人口×100	277.6	282.8	287.6	292.9	298.5	107.5%
職員一人当り人口	人口 職員数	6,429	6,393	6,360	6,265	6,213	96.7%
職員一人当り貸出数	貸出数 職員数	24,317	26,847	24,207	25,194	26,838	110.4%
	長野	同上	24,412	30,264	26,955	28,015	121.3%
	南部	同上	24,221	23,371	21,411	22,275	99.0%
市民一人当り 図書購入費(円)	図書購入費 人口	164	169	170	157	164	100.1%



## 11 コンピュータシステム

図書館システム LiCS-Re2

使用機種 NEC Express 5800/R120h-2M(業務サーバー)

業務名	処理名	内 容
貸出・返却・予約	貸 出	個人(一般)貸出・団体貸出・貸出期間の延長 利用者への各種チェック(貸出冊数オーバー等)
	返 却	予約図書のコピー(予約者への図書の割り当て)
	予 約	図書の予約
検 索	書 名 検 索	書名からの検索
	辞 書 検 索	著者名・件名・出版社からの検索
	分 類 検 索	分類からの検索
	資 料 番 号 検 索	資料番号からの検索
	キ ー ワ ー ド ( 単 語 ) 検 索	キーワードからの検索
	複 合 検 索	上記の項目を掛け合わせた検索、TOOLi検索
図 書 管 理	資 料 登 録	・オンラインによる図書データ(MARC)の一括登録 ・自館入力による登録
	発 注 管 理	図書の発注(TOOLi連携) 継続本および特定本の自動発注処理
	デ ー タ 修 正・除 籍	データの更新・変更・保管替え等のメンテナンス
	蔵 書 点 検	年一回の在庫確認作業(不明本のチェック)
帳 票 作 成	各 種 リ ス ト	・受入図書リスト等の作成 ・利用登録者リスト等
統 計 作 成	各 種 統 計 リ ス ト	日報、月報、年報(貸出冊数、利用者数、登録者数等) 貸出ベスト100等
館内OPAC	利 用 者 専 用 等 図 書 検 索 等	・書名、著者名、件名、出版社、分類、キーワード等からの検索、及び複合検索 ・検索図書の書影表示、配架図表示 ・各種照会(お知らせ、貸出状況・予約状況・新着図書等) ・図書の予約・貸出延長 ・利用者情報の設定、変更
Web-OPAC	Web・モバイル 図 書 検 索 等	・読書推進に関する機能(My本棚、読書マラソン) ・横断検索(長野地域連携中枢都市圏域内図書館等)

### コンピュータ・システム端末台数

区 分		長野図書館	南部図書館	合 計
職 業 務 端 末	デスクトップ型	18	13	31
	ノ ー ト 型	10	2	12
利 用 者 図 書 検 索 端 末 (あつ太君)	タッチパネル・ キーボード対応型	11	4	15
移動図書館用端末		-	5	5
自動貸出用端末		1	-	1
合 計		40	24	64
P O T		7	12	19
利用者データベース閲覧用端末		2	1	3

## 12 市町村と県による協働電子図書館 「デジとしょ信州」

- (1) 市町村と県による協働電子図書館「デジとしょ信州」の概要  
 「デジとしょ信州」は、令和4年度～8年度の5年間、長野県内の全77市町村と県が協働して電子図書館を構築し、全県的にサービスを提供する事業

デジとしょ信州の概念図



- (2) 令和5年度予算  
 令和5年予算額 1,323千円 (電子図書購入費負担金)  
 令和4年度は電子図書(コンテンツ)購入費は県及び全市町村で負担することになっていたが、導入初年度のため、(公財)長野県市町村振興協会の宝くじ助成事業からの助成(2,000万円)及び長野県の負担金(800万円)をあて市町村の負担はなし

- (3) 「デジとしょ信州」の内容  
 貸出サービス開始 令和4年8月5日

貸出サービスの内容

- ・貸出点数 1人2点以内
- ・貸出期間 1回につき7日以内(期限を過ぎると自動で返却され閲覧できなくなる)
- ・電子書籍のデータのダウンロード、印刷はできない

蔵書数(令和5年3月31日現在) 21,195点

- ・蔵書内訳
 

購入コンテンツ	9,990点(冊)
青空文庫(無償)コンテンツ	11,196点(冊)
デジタル化地域資料	9点(冊)

長野市民のID登録者数(令和5年3月31日現在) 1,836人

長野市民の貸出数(令和5年3月31日現在) 7,600点(冊)



#### (4) アクセシブルライブラリー

視覚障害者専用の電子図書館サービス

- ・令和5年7月1日サービス開始
- ・スマートフォンやタブレット、パソコンを使い、音声による電子書籍が利用できる。
- ・貸出冊数の上限や返却期限がないため、いつでもどこでも読みたいコンテンツ（約1万6,000点）を利用することが可能
- ・視覚障害の身体障害者手帳を持つ方が対象

