

ハートフルなんぶ

長野市立南部図書館

〒388-8006

長野市篠ノ井御幣川 1201 番地

TEL (026) 292-0143

FAX (026) 292-0559

<https://library.nagano-ngn.ed.jp/>

2016. 11月号 vol. 217

第18回南部図書館まつりへのご参加ありがとうございました。



たくさんの方のご参加ありがとうございました。
今年の図書館まつりの様子をいくつか写真で紹介します。



お話し会 ↑



遠藤武文先生の講演会 ↑



押し花体験 ↓



← ワークショップ



新刊案内



- 『プログラムの絵本』 アンク／著 翔泳社 <007フ>
『触れることの科学』 デイヴィッド・J. リンデン／著 河出書房新社 <141リ>
『文明開化がやって来た』 林 丈二／著 柏書房 <210.6ハ>
『職場の問題地図』 沢渡 あまね／著 技術評論社 <336サ>
『楽しい介護レクリエーション』 富永 雅美／著 池田書店 <369ト>
『量子物理学の発見』 レオン・レーダーマン／著 文藝春秋 <421レ>
『贅沢グラタンと旨味シチュー』 絶品レシピ研究会／著 日東書院本社 <596セ>
『私、山の猟師になりました。』 三好 かやの／著 誠文堂新光社 <659ミ>
『若沖の花』 朝日新聞出版／編 朝日新聞出版 <721イ>
『芝浜』 山本 一力／著 小学館 <Fヤ>
『きまぐれ星からの伝言』 星 新一／著 徳間書店 <918.68ホ>
『むずかしい年ごろ』 アンナ・スタロビネツ／著 河出書房新社 <983ス>



11月のテーマ「ペット」

『柴犬まるのワン若心経』 加藤 朝胤／監修 リベラル社 <<183シ>>

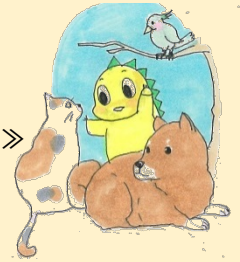
『ウィ・ラ・モラ』 田中 千恵／著 偕成社 <<295タ>>

『動物が幸せを感じる時』 テンプル・グランディン／著 NHK出版 <<481ク>>

『愛犬と幸せに暮らす住まいの本』 愛犬家住宅／編 PHP研究所 <<527ア>>

『フェルト羊毛で作るやっぱりかわいいうちのペット』 須佐 沙知子／著

朝日新聞出版 <<594ス>>



『江戸かわいい動物』 金子 信久／著 講談社 <<721カ>>

『いつもとなりに』 ジョンソン祥子／著 新潮社 <<748シ>>

『近藤史恵リクエスト！ペットのアンソロジー』 我孫子 武丸／ほか著 光文社 <<Fコ>>

『しばわんこの和のこころ』 川浦 良枝／絵と文 白泉社 <<Y386カ>>

「コンパニオン アニマル」

「PET」という言葉の日本語の意味を調べると「愛玩動物」とある。そして、「動物愛護家はこの語を避けて companion animal、animal companion という」の説明が続いている（ジーニアス英和辞典より）。

世界中ではむかしから多くの種類のペットたちが飼われてきたが、家族の一員としてかけがえのない愛情を受けながら、ともに癒しと安息を分け合ってきた。しかしまさに愛玩の対象として、動物たちを人間にとって都合のいいように扱ってきた現実があるのも確かなことだ。

子供のころ我が家では、犬猫をはじめとしてヤギや鶏などを飼っていた。また父は、迷子になった子狸まで預かってきて面倒を見ることもあった。当然我々兄妹にも、動物の世話という役がまわってきたが、青菜を刻んで餌を作ったりヤギ小屋の糞を敷いてやったりするのも、遊びの延長のようで楽しかった。鶏が「コッコーッコー」と鳴きだすのは卵を産む合図。大急ぎでケージの前に行って、ホカホカの卵をキャッチする。彼らがもたらしてくれる乳や卵は一家の食のささやかな糧でもあったのだ。

現代では家畜とペットの境界がより明瞭になっているせいか、動物と共に過ごした牧歌的な暮らしが懐かしい。子供時代にそうした生活を通してのちというものに触れ、動物に対する畏敬の気持が育っていったような気もする。

近年では動物の命の権利を尊重し守るべきだという思想が生まれ、「動物愛護法」もできている。また動物と人間が触れあうことの重要さから、アニマルセラピーなどの役割が見直されているというが、そうした関係こそがコンパニオンアニマルと呼べるような気がする。

寄稿：グレコ

南部図書館カレンダー

は休館日です。

開館時間10:00～18:00

2016年 11月	日	月	火	水	木	金	土
			1	2	3	4	5
	6	7	8	9	10	11	12
	13	14	15	16	17	18	19
	20	21	22	23	24	25	26
	27	28	29	30			

2016年 12月	日	月	火	水	木	金	土
					1	2	3
	4	5	6	7	8	9	10
	11	12	13	14	15	16	17
	18	19	20	21	22	23	24
	25	26	27	28	29	30	31