

# ハートフルなんぶ



2016. 4月号 vol. 210

長野市立南部図書館

〒388-8006

長野市篠ノ井御幣川 1201 番地

TEL (026) 292-0143

FAX (026) 292-0559

<https://library.nagano-ngn.ed.jp/>

## 月末図書整理日変更のお知らせ

平成28年4月から、月末の図書整理日が変更になりました。

(1月~11月)

南部図書館の図書整理日：月末日（火・土・日曜日・祝日の場合は直前の平日）

長野図書館の図書整理日：最終木曜日

★12月は両館とも第4水曜日で変更はありません。

★4月の図書整理日は28日（木）です★



## 新刊案内

『リーダーの本棚』 日本経済新聞社／編 日本経済新聞出版社 <019リ>

『四国八十八カ所をあるく』 JTBパブリッシング <186シ>

『1493』 チャールズ・C. マン／著 紀伊國屋書店 <209マ>

『すぐに役立つ退職者のための医療保険・生活保護・年金・介護保険のしくみと手続き』

林 智之／監修 三修社 <364ス>

『子の無い人生』 酒井 順子／著 KADOKAWA <367サ>

『季節を知らせる花』 金田 初代／文 講談社 <472カ>

『図解知らないとソンをする！定年後のお金』 畠中 雅子／監修 学研プラス <591ス>

『だからつくる調味料』 オザワ エイコ／著 ブロンズ新社 <596オ>

『愛しの油揚げ』 高橋 良枝／著 文藝春秋 <596タ>

『センスがいいとほめられる植物好きの庭づくり』 朝日新聞出版／編著 朝日新聞出版 <629セ>

『今日から弾けるいきいきピアノ』 元吉 ひろみ／著 ヤマハミュージックメディア <763モ>

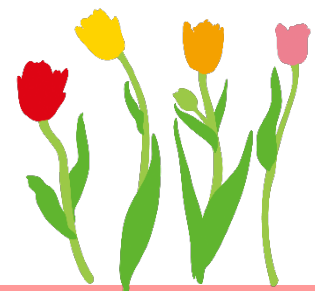
『ニャングリッシュ』 講談社／編 講談社 <837ニ>

『デビュー小説論』 清水 良典／著 講談社 <910. 26シ>

『たそがれどきに見つけたもの』 朝倉 かすみ／著 講談社 <FA>

『ご機嫌な彼女たち』 石井 睦美／著 KADOKAWA <FI>

『人生パンク道場』 町田 康／著 KADOKAWA <914. 6マ>

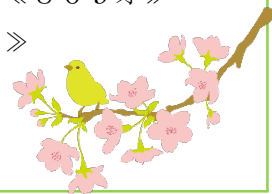


# 4月のテーマ「春」

# テーマ本



- 『日本桜の名所100選』 主婦の友社 <291.09ニ>
- 『暮らしのならわし十二か月』 白井 明大／文 飛鳥新社 <386シ>
- 『花の七十二候』 環境デザイン研究所／編 誠文堂新光社 <470ハ>
- 『色で見わけ五感で楽しむ野草図鑑』 高橋 修／著 ナツメ社 <470タ>
- 『おもしろくてためになる桜の雑学事典』 井筒 清次／著 日本実業出版社 <479イ>
- 『市民マラソンで完走する！ランニングのポイント60』 牧野 仁／監修  
メイツ出版 <782シ>
- 『大人の話し方大全』 主婦と生活社／編 主婦と生活社 <809オ>
- 『遅刻坂にも春が来る』 阿部 紘久／著 晶文社 <Fア>
- 『春告げ坂』 安住 洋子／著 新潮社 <Fア>
- 『卒業』 小林 深雪／〔著〕 講談社 <Y913ソ>



## 「母とチューリップ」

春になると、机の前に母の写真を置く。色とりどりのチューリップのあいだに座りこんで、母は童女のように微笑んでいる。最後の春に撮ったものでお気に入りの一枚だった。

両親はそろって樹木や花卉への愛着が深かったが、とくに晩年の母は花の世話に夢中になった。園芸店の片隅で捨てられる寸前になった鉢花でも、こと母の手にゆだねられるとやがて命を吹き返し、庭に根を下ろす。そんな母にとって、もっとも心浮き立つ季節は春。足腰の弱りを嘆きながらも、秋になるとたくさんの球根を植えつけ、春の開花を待ちわびた。

故郷の春の訪れは早い。1月には水仙や梅が咲き、桃、桜と続く。お彼岸前の父の命日あたりにはあらゆる花が咲き乱れ、最後の打ち上げ花火のように、チューリップも一斉に色を競い合う。

「もうチューリップ咲いてる？」電話越しに尋ねると、母は声を弾ませながら、「いっぱい咲いとるよ。はよう帰って来んね。」と言って、私の里ごろくすぐる。木戸口の階段から玄関に続く花壇を華やかに彩り、古家のたたずまいを引き立てている花々を思い浮かべながら、気持ちは早くも故郷に向かい始めるのだった。

母亡きあと、納屋のなかには幾つものネットに入れられたチューリップの球根が残されていた。秋になったらまた植えるつもりだったのだろう。私はそのいくつかを長野の家に持ち帰り、ベランダのコンテナに植えてみた。すると長い冬を経た次の春には、母のチューリップが無事花開いた。

それからもう15年近く、チューリップを育てることが私の楽しみになっている。

寄稿：グレコ

## 南部図書館カレンダー

は休館日です。

開館時間10:00~18:00



|             |  | 日  | 月  | 火  | 水  | 木  | 金  | 土  |  |  |
|-------------|--|----|----|----|----|----|----|----|--|--|
| 2016年<br>4月 |  |    |    |    |    |    | 1  | 2  |  |  |
|             |  | 3  | 4  | 5  | 6  | 7  | 8  | 9  |  |  |
|             |  | 10 | 11 | 12 | 13 | 14 | 15 | 16 |  |  |
|             |  | 17 | 18 | 19 | 20 | 21 | 22 | 23 |  |  |
|             |  | 24 | 25 | 26 | 27 | 28 | 29 | 30 |  |  |
|             |  | 日  | 月  | 火  | 水  | 木  | 金  | 土  |  |  |
| 2016年<br>5月 |  | 1  | 2  | 3  | 4  | 5  | 6  | 7  |  |  |
|             |  | 8  | 9  | 10 | 11 | 12 | 13 | 14 |  |  |
|             |  | 15 | 16 | 17 | 18 | 19 | 20 | 21 |  |  |
|             |  | 22 | 23 | 24 | 25 | 26 | 27 | 28 |  |  |
|             |  | 29 | 30 | 31 |    |    |    |    |  |  |