

目 次

I 市立図書館の全体概要

1 図書館名及び所在地	2
2 組 織	2
3 サービス施設	2
4 図書館協議会委員名簿	2
5 予算と決算	3
6 蔵書数	3
7 利用状況	3
8 地区別 貸出利用者の状況	4
9 年齢別/性別 貸出利用者の状況	6
10 図書館サービス指標	8
11 コンピュータシステム	10

II 長野図書館の概要（地図、館内案内図等 …… 11）

1 沿 革	13
2 施 設	15
3 蔵 書	16
4 受入状況	18
5 貸 出 数	20
5-2 貸出数（月別詳細）	22
6 貸出利用者	23
6-2 自動貸出機/児童カウンターの状況	24
7 入館者数	25
8 障害者サービス	26
9 その他サービス業務関係	27
10 平成29年度事業計画	30

III 南部図書館の概要（地図、館内案内図等 …… 31）

1 沿 革	33
2 施 設	35
3 蔵 書	36
4 受入状況	38
5 貸 出 数	40
5-2 貸出数（月別詳細）	42
6 貸出利用者	43
7 館別利用状況	44
7-2 館別利用状況（詳細）	45
8 その他サービス業務関係	48
9 平成29年度事業計画	50
10 移動図書館巡回コース	51
11 市民文庫の開設場所	52

IV 関係条例等

1 長野市立図書館条例	53
2 長野市立図書館条例施行規則	55

I 市立図書館の全体概要

1 図書館名及び所在地

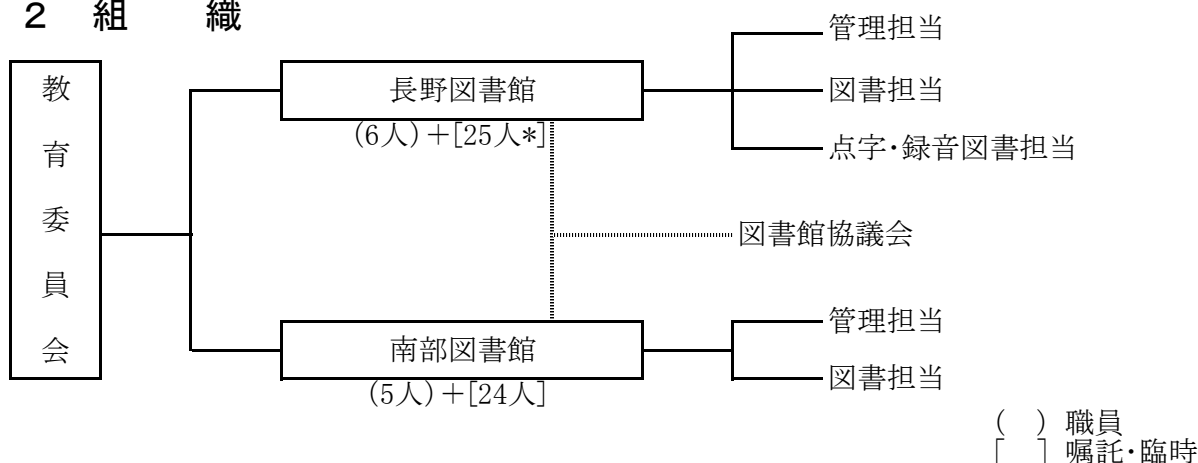
(1) 長野市立長野図書館

〒380-0843 長野市大字長野長門町1097番地3
電話:026-232-3558 FAX:026-232-3541

(2) 長野市立南部図書館

〒388-8006 長野市篠ノ井御幣川1201番地
電話:026-292-0143 FAX:026-292-0559

2 組織



*うち2名はパート職員(1日当りの勤務は1人、4時間)

3 サービス施設

(1) 長野図書館

ア 障害者ライブラリー (特定録音物等郵便物の発受指定施設)

(2) 南部図書館

ア 移動図書館 (図書館車3台) 20コース 91ポイント
イ 分室 (市立公民館内) 28分室
ウ 市民文庫 (図書館車1台) 32箇所

4 図書館協議会委員名簿

氏名	所属団体等
浅川 佐代子	長野市地域女性ネットワーク
安藤 裕子	長野市子ども会成人指導者の会
清水 サチ子	公募
中澤 惇夫	長野市民生児童委員協議会
西 一夫	信州大学教育学部
二本松 泰子	長野県短期大学
星野 東洋紀	公募
森山 環	長野子ども文庫連絡会
森山 奈々	長野市PTA連合会
横倉 隆夫	長野上水内校長会

(任期 平成29年6月7日～平成31年6月6日まで) (50音順)

5 予算と決算

(1) 平成29年度予算 (単位:千円)

	予算額	教育費に対する割合	前年度 同左
教育費	15,815,680	-	-
社会教育費	2,689,483	17.0%	16.3%
図書館費	351,180	2.2%	1.6%

*教育費は、前年度比77.6%

(2) 図書館費の内訳

(単位:千円)

(節) 内 訳	平成28年度 決算額			平成29年度 予算額			予 算 額 の 説 明
	長野	南部	計	長野	南部	計	
(1) 報酬	0	119	119	0	126	126	図書館協議会委員報酬等
(2) 給料	50,269	0	50,269	50,425	0	50,425	事務職員...10人 技術職員...1人 (長野:6人、南部:5人)
(3) 職員手当等	30,154	0	30,154	29,837	0	29,837	職員各種手当
(4) 共済費	24,051	7,204	31,255	27,139	7,570	34,709	共済組合負担金、社会保険料
(7) 賃金	52,494	47,378	99,872	54,030	48,072	102,102	嘱託・臨時職員...49人 (長野:25人、南部:24人)
(8) 報償費	759	120	879	823	120	943	録音・点字図書、対面朗読への謝礼金等
(9) 旅費	104	25	129	167	47	214	研修旅費
(11) 需用費	12,366	8,238	20,604	14,047	8,359	22,406	新聞、雑誌、光熱水費、印刷製本、修繕等
(12) 役務費	1,732	1,603	3,335	1,775	1,835	3,610	通信運搬費、手数料、保守点検
(13) 委託料	8,155	2,379	10,534	8,437	2,498	10,935	図書データ作成、清掃等
(14) 使用料及び賃借料	17,281	832	18,113	17,549	1,016	18,565	複写機使用料、機械器具等借料
(15) 工事請負費	0	766	766	0	400	400	維持修繕他
(18) 備品購入費	34,276	27,605	61,881	34,300	42,414	76,714	図書、庁用器具、移動図書館車の購入
(うち図書購入費)	33,990	27,542	61,532	34,040	27,773	61,813	
(19) 負担金補助及び交付金	100	53	153	124	70	194	日本図書館協会負担金、県図書館協会負担金、諸会議出席負担金等
(22) 補償、補填及び賠償金		234	234	0		0	賠償金
計	231,741	96,556	328,297	238,653	112,527	351,180	

6 蔵書数

平成29年4月1日現在

(冊)

区 分	長 野	南 部	計
一般書	530,674	260,431	791,105
児童書	104,433	105,049	209,482
点字・録音図書	4,265	0	4,265
視聴覚資料	10,193	0	10,193
計	649,565	365,480	1,015,045

注) 南部は移動図書館、分室、市民文庫を含む

7 利用状況 (28年度)

区 分	長 野	南 部	計	
登録者数 (人)	一 般	32,546	18,271	50,817
	児 童	3,769	3,035	6,804
	障害者ライブラリー	97	0	97
	計	36,412	21,306	57,718
貸出利用者数 (人)	一 般	156,775	125,009	281,784
	児 童	22,299	20,234	42,533
	障害者ライブラリー	2,386	0	2,386
	音楽配信	602	122	724
計	182,062	145,365	327,427	
貸出利用数 (冊/点)	一 般 書	539,597	408,735	948,332
	児 童 書	287,165	249,210	536,375
	雑 誌	36,446	20,323	56,769
	視聴覚資料	27,898	0	27,898
	点字・録音図書	3,890	0	3,890
	音楽配信	602	122	724
	計	895,598	678,390	1,573,988

注) 音楽配信
利用ID/パスワードの貸出し
年齢データ等はない

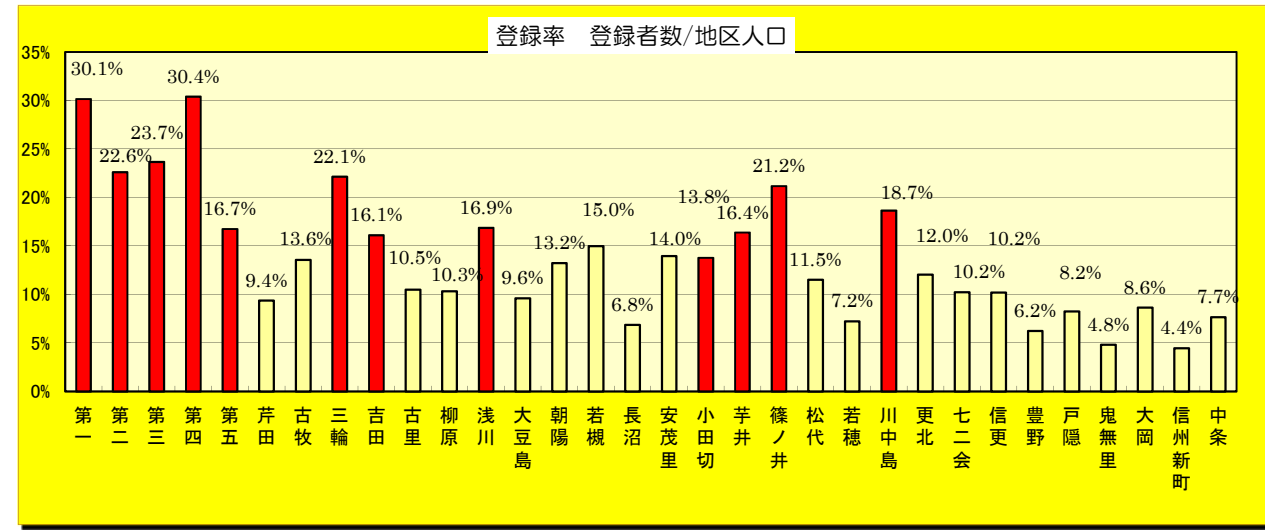
注) 点字・録音図書はタイトル数

8 地区別 貸出利用者の状況 (28年度)

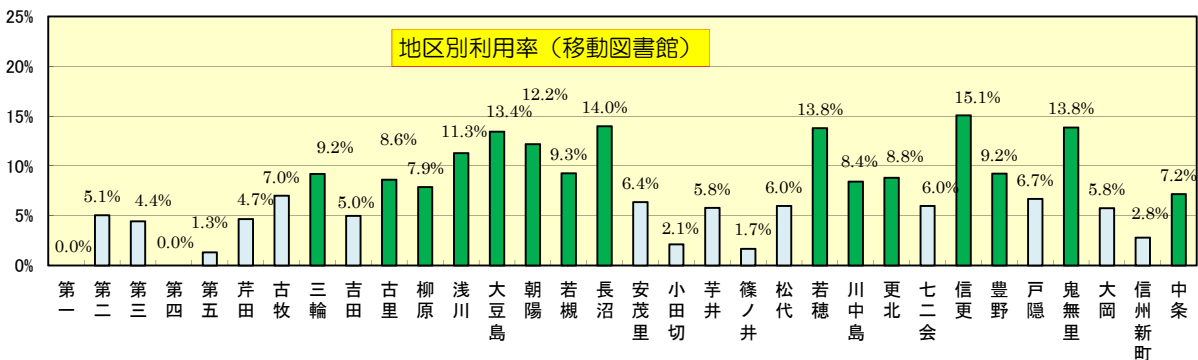
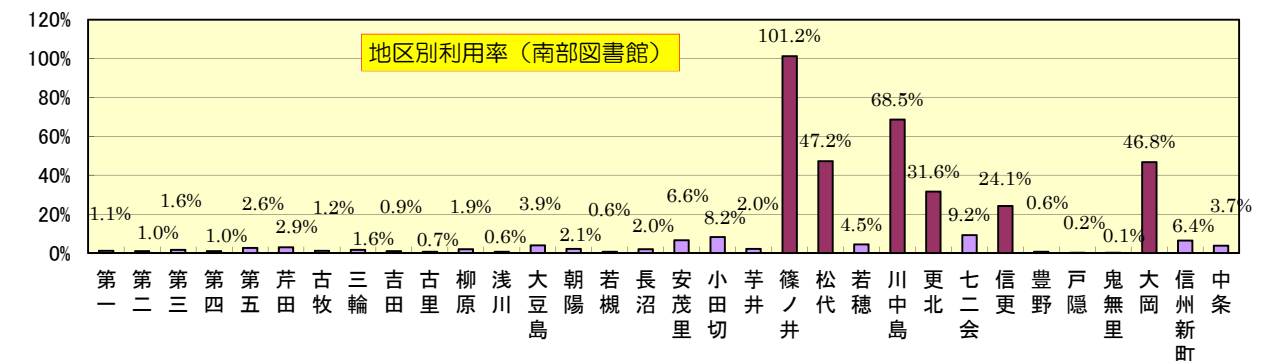
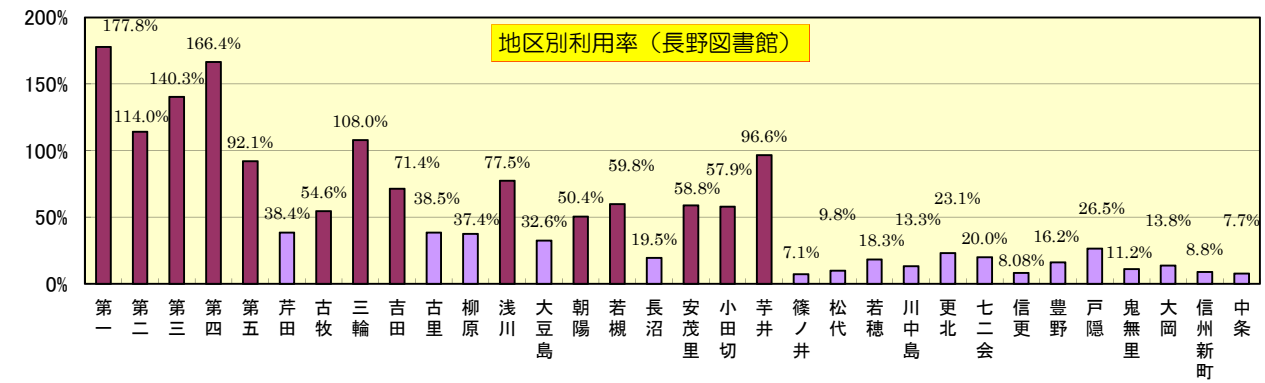
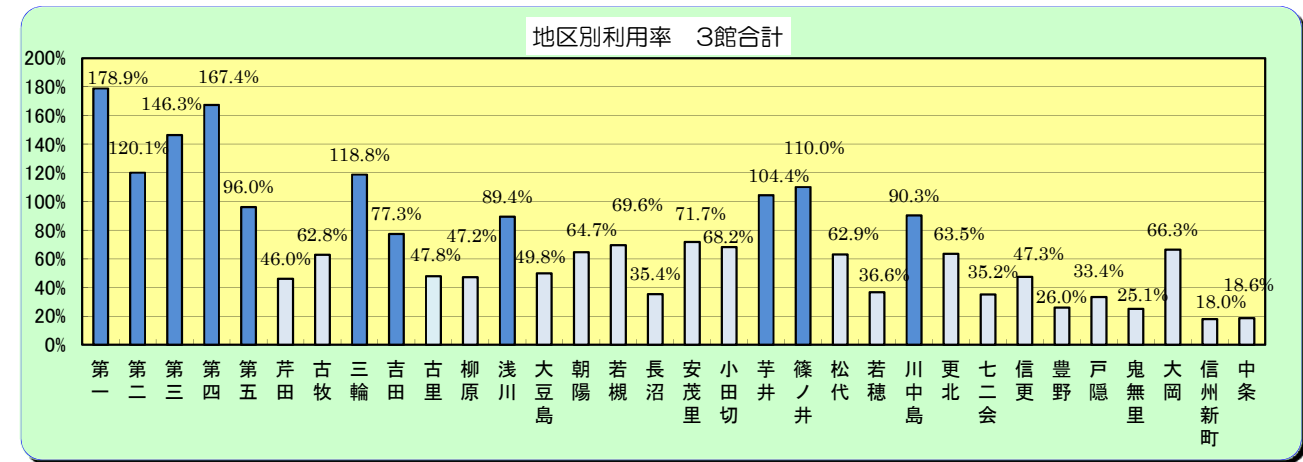
地区名	人口(人)	利用登録(人/%)		館別貸出利用者(人)				利用率(%)			
		登録者数	登録率 登録者数/地区人口	長野	南部	移動	計	長野 長野利用者/地区人口	南部 南部利用者/地区人口	移動 移動利用者/地区人口	3館計 利用者計/地区人口
1 第一	5,702	1,719	30.1%	10,138	62	0	10,200	177.8%	1.1%	0.0%	178.9%
2 第二	11,837	2,675	22.6%	13,497	117	599	14,213	114.0%	1.0%	5.1%	120.1%
3 第三	6,643	1,572	23.7%	9,321	104	295	9,720	140.3%	1.6%	4.4%	146.3%
4 第四	2,629	799	30.4%	4,375	26	0	4,401	166.4%	1.0%	0.0%	167.4%
5 第五	4,683	784	16.7%	4,312	124	62	4,498	92.1%	2.6%	1.3%	96.0%
6 芹田	26,832	2,513	9.4%	10,296	785	1,254	12,335	38.4%	2.9%	4.7%	46.0%
7 古牧	26,607	3,606	13.6%	14,526	313	1,866	16,705	54.6%	1.2%	7.0%	62.8%
8 三輪	16,479	3,647	22.1%	17,792	263	1,516	19,571	108.0%	1.6%	9.2%	118.8%
9 吉田	17,007	2,737	16.1%	12,145	153	847	13,145	71.4%	0.9%	5.0%	77.3%
10 古里	13,683	1,435	10.5%	5,273	96	1,177	6,546	38.5%	0.7%	8.6%	47.8%
11 柳原	6,938	716	10.3%	2,596	131	547	3,274	37.4%	1.9%	7.9%	47.2%
12 浅川	6,837	1,153	16.9%	5,296	42	772	6,110	77.5%	0.6%	11.3%	89.4%
13 大豆島	12,580	1,208	9.6%	4,095	488	1,688	6,271	32.6%	3.9%	13.4%	49.8%
14 朝陽	15,192	2,010	13.2%	7,656	319	1,852	9,827	50.4%	2.1%	12.2%	64.7%
15 若槻	20,254	3,035	15.0%	12,105	114	1,876	14,095	59.8%	0.6%	9.3%	69.6%
16 長沼	2,410	165	6.8%	469	48	337	854	19.5%	2.0%	14.0%	35.4%
17 安茂里	21,424	2,991	14.0%	12,598	1,408	1,361	15,367	58.8%	6.6%	6.4%	71.7%
18 小田切	944	130	13.8%	547	77	20	644	57.9%	8.2%	2.1%	68.2%
19 芋井	2,247	368	16.4%	2,170	46	130	2,346	96.6%	2.0%	5.8%	104.4%
20 篠ノ井	42,241	8,942	21.2%	3,009	42,765	706	46,480	7.1%	101.2%	1.7%	110.0%
21 松代	17,536	2,017	11.5%	1,710	8,278	1,048	11,036	9.8%	47.2%	6.0%	62.9%
22 若穂	12,492	904	7.2%	2,292	559	1,720	4,571	18.3%	4.5%	13.8%	36.6%
23 川中島	27,720	5,170	18.7%	3,692	18,996	2,334	25,022	13.3%	68.5%	8.4%	90.3%
24 更北	33,947	4,088	12.0%	7,844	10,719	2,990	21,553	23.1%	31.6%	8.8%	63.5%
25 七二会	1,592	163	10.2%	319	146	95	560	20.0%	9.2%	6.0%	35.2%
26 信更	2,079	212	10.2%	168	502	313	983	8.08%	24.1%	15.1%	47.3%
27 豊野	9,803	611	6.2%	1,588	60	903	2,551	16.2%	0.6%	9.2%	26.0%
28 戸隠	3,606	297	8.2%	956	8	241	1,205	26.5%	0.2%	6.7%	33.4%
29 鬼無里	1,417	68	4.8%	158	2	196	356	11.2%	0.1%	13.8%	25.1%
30 大岡	973	84	8.6%	134	455	56	645	13.8%	46.8%	5.8%	66.3%
31 信州新町	4,258	189	4.4%	376	272	119	767	8.8%	6.4%	2.8%	18.0%
32 中条	1,881	144	7.7%	145	70	135	350	7.7%	3.7%	7.2%	18.6%
市外	1,566	—	—	4,781	1,344	52	6,177	—	—	—	—
総計	380,473	57,718	15.2%	176,379	88,892	27,107	292,378	46.4%	23.4%	7.1%	76.8%
最大値と地区	42,241	8,942	30.4%	17,792	42,765	2,990	46,480	177.8%	101.2%	15.1%	178.9%
最小値と地区	944	68	4.4%	134	2	0	350	7.1%	0.1%	0.0%	18.0%
最大値	44.7	131.5	6.8	132.8	21,382.5	計算不能	132.8	25.0	717.3	計算不能	9.9
最小値											

- 注1) 人口は、平成29年4月1日現在
- 注2) 貸出利用者数は、個人貸出しのみ(障害者ライブラリー、分室、市民文庫の利用者数は含まない。)
- 注3) 「長野」「南部」「移動」は、それぞれ「長野図書館」「南部図書館」「移動図書館」を表す。
- 注4) 登録率と利用率の は、平均値以上であることを示す。
- 注5) グラフ中で、濃色は平均値以上であることを示す。

(1) 地区別登録率(利用登録者数/地区人口)



(2) 地区別貸出利用率(貸出利用者数/地区人口)

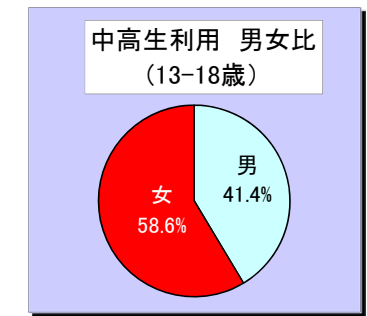
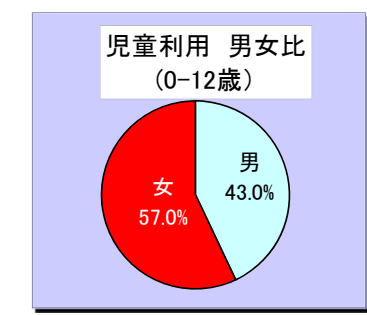


9 年齢別/性別 貸出利用者の状況 (28年度)

(単位:人)

層	年齢	年齢別内訳													年齢層別内訳			
		0-	7-	13-	16-	19-	23-	31-	41-	51-	61-	71-	81-	合計	児童 0-12歳	中高生 13-18歳	一般Ⅰ 19-60歳	一般Ⅱ 61歳以上
長野	男	2,642	5,495	1,647	987	978	2,722	6,161	13,074	12,146	17,228	7,404	2,625	73,109	8,137	2,634	35,081	27,257
	女	2,827	8,299	2,204	1,275	2,916	5,683	17,688	23,432	15,493	16,185	5,489	1,779	103,270	11,126	3,479	65,212	23,453
	計	5,469	13,794	3,851	2,262	3,894	8,405	23,849	36,506	27,639	33,413	12,893	4,404	176,379	19,263	6,113	100,293	50,710
男女比 (女性=100)		93%	66%	75%	77%	34%	48%	35%	56%	78%	106%	135%	148%	71%	73%	76%	54%	116%
南部	男	1,865	2,983	729	580	260	604	2,452	5,158	4,042	6,049	4,530	1,209	30,461	4,848	1,309	12,516	11,788
	女	1,727	5,367	1,773	616	843	2,849	11,751	12,193	8,185	8,870	3,451	806	58,431	7,094	2,389	35,821	13,127
	計	3,592	8,350	2,502	1,196	1,103	3,453	14,203	17,351	12,227	14,919	7,981	2,015	88,892	11,942	3,698	48,337	24,915
男女比 (女性=100)		108%	56%	41%	94%	31%	21%	21%	42%	49%	68%	131%	150%	52%	68%	55%	35%	90%
移動	男	1,125	976	285	124	111	161	360	500	579	1,031	1,317	998	7,567	2,101	409	1,711	3,346
	女	758	1,043	210	82	110	406	2,985	3,005	2,341	4,180	3,241	1,179	19,540	1,801	292	8,847	8,600
	計	1,883	2,019	495	206	221	567	3,345	3,505	2,920	5,211	4,558	2,177	27,107	3,902	701	10,558	11,946
男女比 (女性=100)		148%	94%	136%	151%	101%	40%	12%	17%	25%	25%	41%	85%	39%	117%	140%	19%	39%
合計	男	5,632	9,454	2,661	1,691	1,349	3,487	8,973	18,732	16,767	24,308	13,251	4,832	111,137	15,086	4,352	49,308	42,391
	女	5,312	14,709	4,187	1,973	3,869	8,938	32,424	38,630	26,019	29,235	12,181	3,764	181,241	20,021	6,160	109,880	45,180
	計	10,944	24,163	6,848	3,664	5,218	12,425	41,397	57,362	42,786	53,543	25,432	8,596	292,378	35,107	10,512	159,188	87,571
男女比 (女性=100)		106%	64%	64%	86%	35%	39%	28%	48%	64%	83%	109%	128%	61%	75%	71%	44.9%	94%

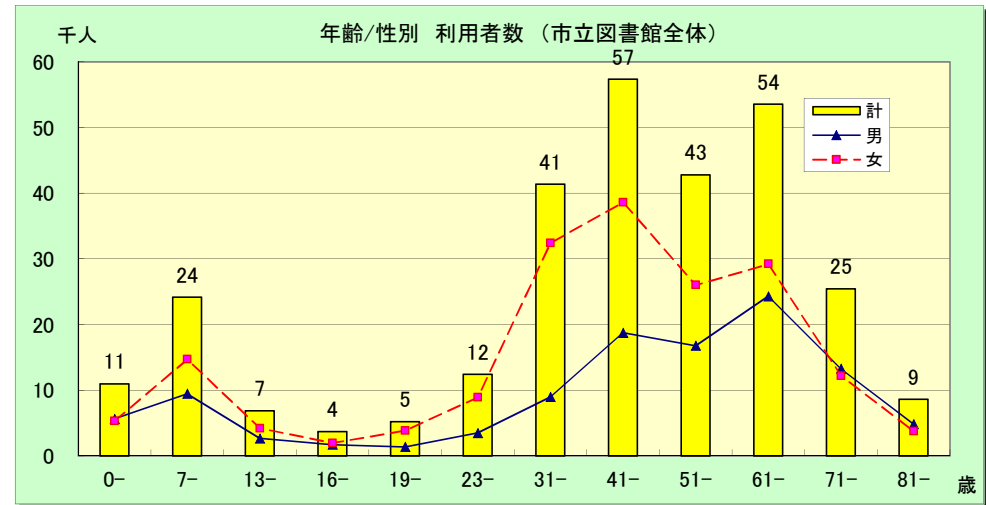
注)男女比について
 <表中の男女比>
 女性を100とした場合の男性の割合
 <円グラフの男女比>
 全体を100とした場合の男女それぞれの割合



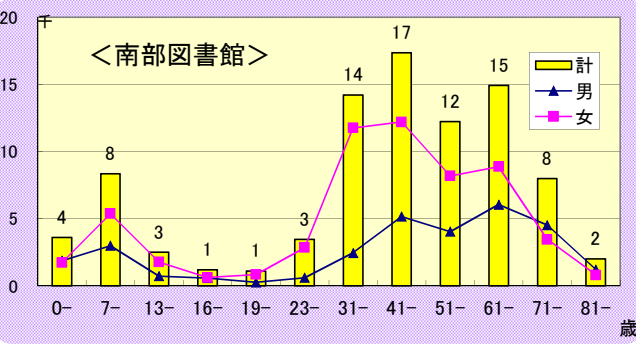
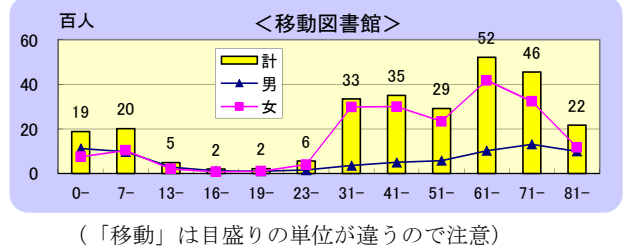
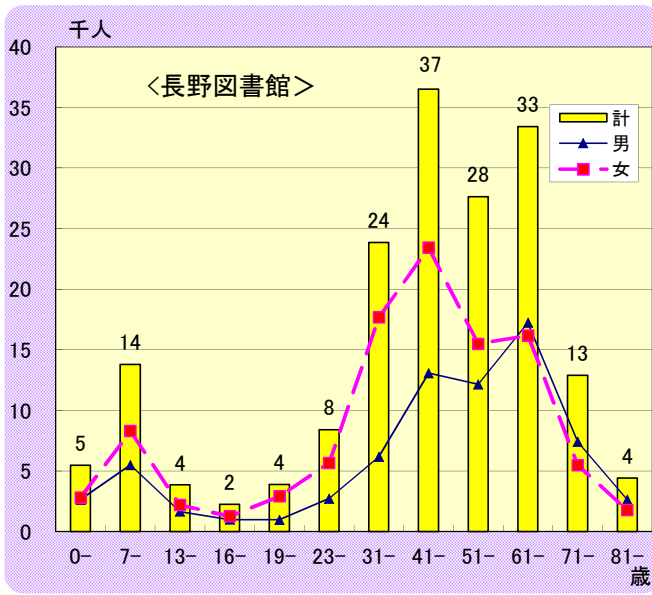
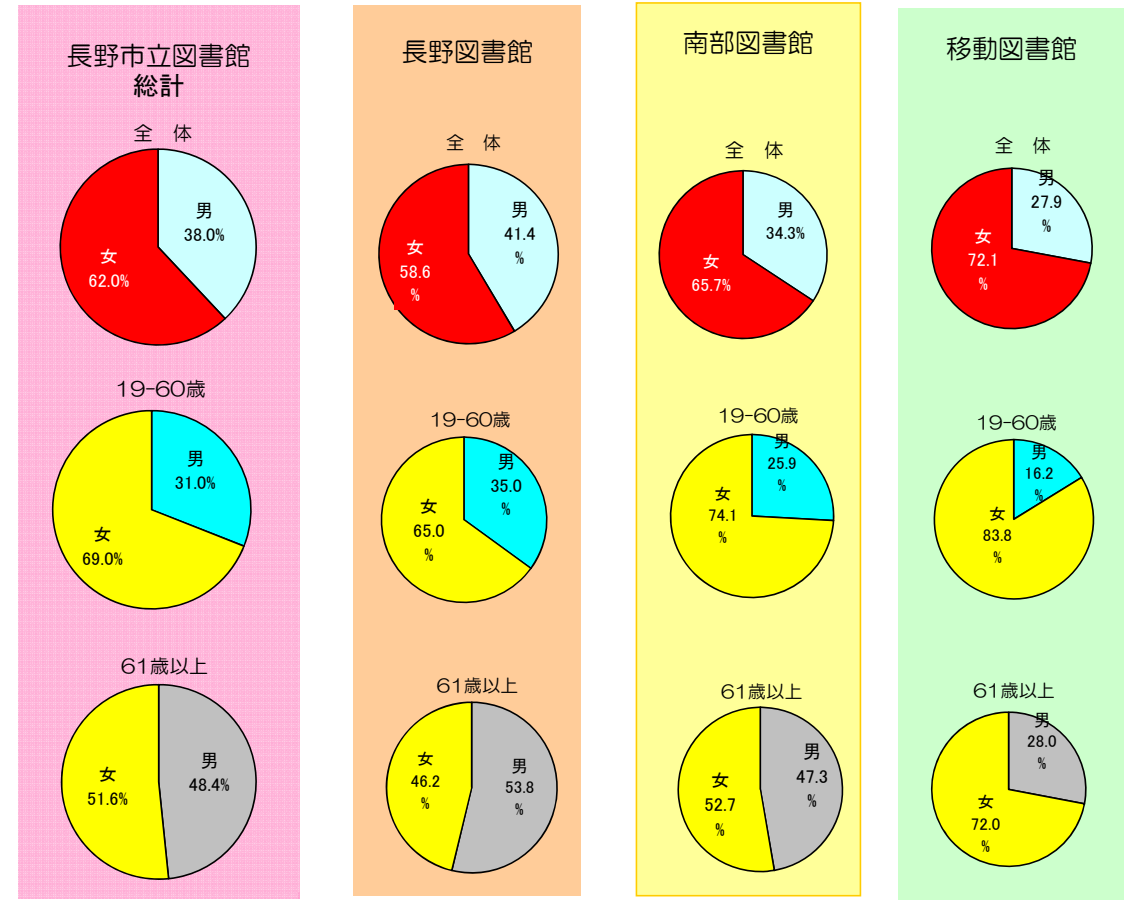
*表中「男女比」の
 ■ は男性が上回る年齢層
 ■ は男性が50%未満の年齢層

*個人貸出しのみ (障害者ライブラリー、分室、文庫の利用は含まない。)

館別：
年齢/性別



館別；利用者の男女比



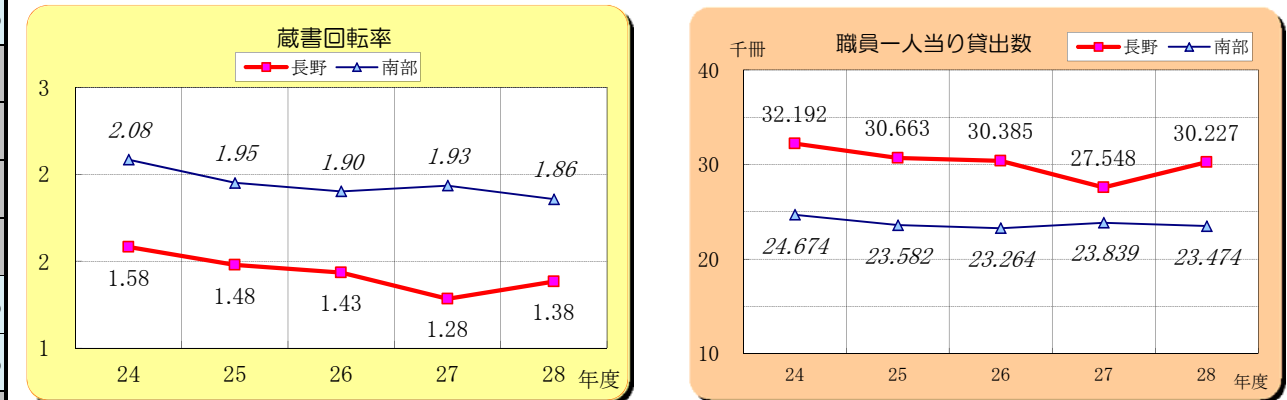
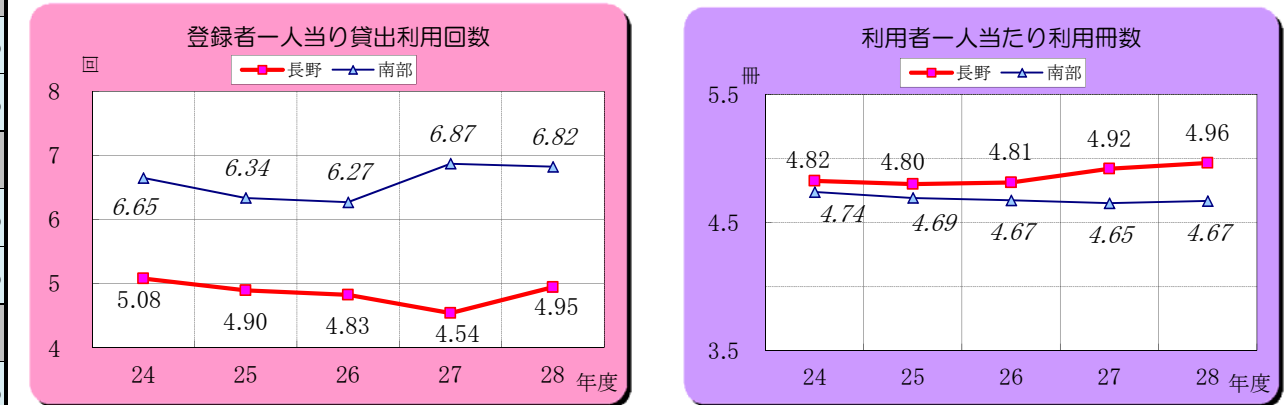
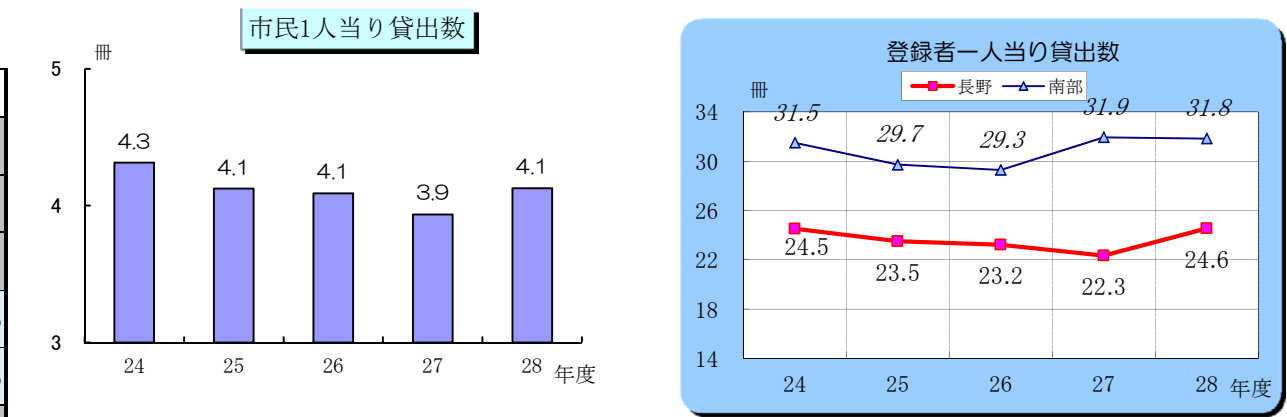
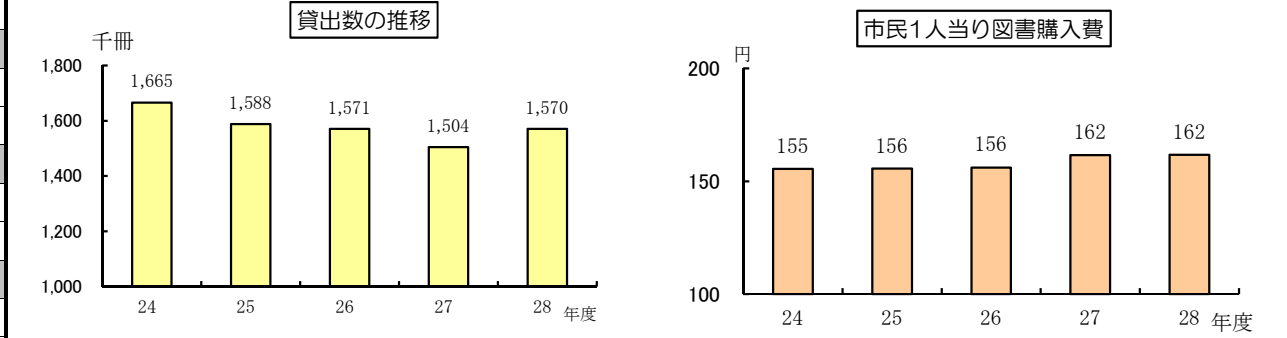
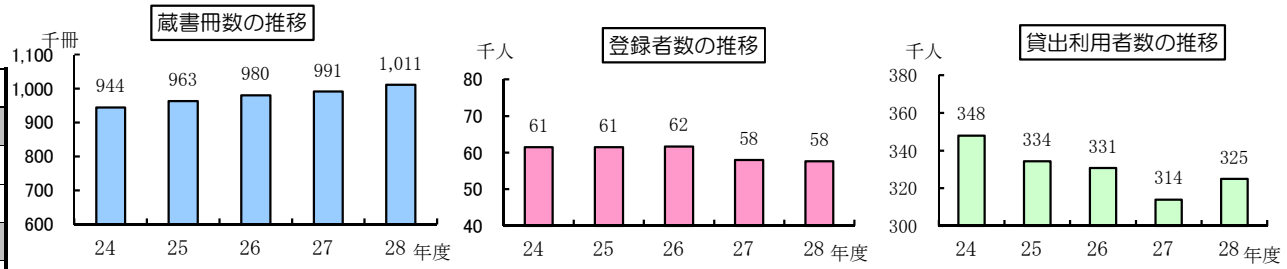
10 図書館サービス指標

年度	人口	貸出数	利用者数	登録者数	蔵書冊数	購入冊数	図書購入費(千円)	職員数
24	386,026	1,665,214	347,932	61,463	943,973	32,645	59,999	58.5
	長野図書館	949,678	196,898	38,745	600,590	15,606	33,000	29.5
	南部図書館	715,536	151,034	22,718	343,383	17,039	26,999	29
25	385,150	1,588,440	334,310	61,495	963,115	32,585	59,920	58.5
	長野図書館	904,549	188,512	38,491	612,307	15,942	32,921	29.5
	南部図書館	683,891	145,798	23,004	350,808	16,643	26,999	29
26	384,202	1,571,038	330,715	61,631	979,812	31,785	59,984	58.5
	長野図書館	896,372	186,324	38,600	624,848	15,558	32,988	29.5
	南部図書館	674,666	144,391	23,031	354,964	16,227	26,996	29
27	382,141	1,503,988	313,919	58,019	990,820	32,421	61,753	58.5
	長野図書館	812,652	165,249	36,379	633,327	15,675	33,943	29.5
	南部図書館	691,336	148,670	21,640	357,493	16,746	27,810	29
28	380,473	1,570,098	325,041	57,621	1,010,780	31,902	61,532	58.4
	長野図書館	891,708	179,676	36,315	645,300	15,055	33,990	29.5
	南部図書館	678,390	145,365	21,306	365,480	16,847	27,542	29

*人口は翌年度の4/1現在

長野：点字録音図書分は除く。パート職員は、2人で0.5人を計上
南部：移動・分室を含む

年度		24	25	26	27	28	伸び率 24→27
市民1人当り貸出数	$\frac{\text{貸出数}}{\text{人口}}$	4.3	4.1	4.1	3.9	4.1	95.7%
登録率	$\frac{\text{登録数} \times 100}{\text{人口}}$	15.9%	16.0%	16.0%	15.2%	15.1%	95.1%
登録者一人当り貸出冊数	$\frac{\text{貸出数}}{\text{登録者数}}$	27.1	25.8	25.5	25.9	27.2	100.6%
	長野	同上	24.5	23.5	23.2	24.6	100.2%
	南部	同上	31.5	29.7	29.3	31.9	101.1%
登録者一人当り貸出利用回数	$\frac{\text{利用者数}}{\text{登録者数}}$	5.66	5.44	5.37	5.41	5.64	99.6%
	長野	同上	5.08	4.90	4.83	4.95	97.4%
	南部	同上	6.65	6.34	6.27	6.87	102.6%
利用者一人当たり利用冊数	$\frac{\text{貸出冊数}}{\text{利用者数}}$	4.79	4.75	4.75	4.79	4.83	100.9%
	長野	同上	4.82	4.80	4.81	4.92	102.9%
	南部	同上	4.74	4.69	4.67	4.67	98.5%
蔵書回転率	$\frac{\text{貸出数}}{\text{蔵書数}}$	1.76	1.65	1.60	1.52	1.55	88.1%
	長野	同上	1.58	1.48	1.43	1.38	87.4%
	南部	同上	2.08	1.95	1.90	1.86	89.1%
市民千人当り購入冊数	$\frac{\text{購入冊数}}{\text{人口} \times 1000}$	84.6	84.6	82.7	84.8	83.8	99.2%
市民百人当り蔵書冊数	$\frac{\text{蔵書冊数}}{\text{人口} \times 100}$	244.5	250.1	255.0	259.3	265.7	108.6%
職員一人当り人口	$\frac{\text{人口}}{\text{職員数}}$	6,599	6,584	6,568	6,532	6,515	98.7%
職員一人当り貸出数	$\frac{\text{貸出数}}{\text{職員数}}$	28,465	27,153	26,855	25,709	26,885	94.4%
	長野	同上	32,192	30,663	30,385	27,548	93.9%
	南部	同上	24,674	23,582	23,264	23,839	95.1%
市民一人当り図書購入費(円)	$\frac{\text{図書購入費}}{\text{人口}}$	155	156	156	162	162	104.1%



11 コンピュータシステム

図書館システム LiCS-Re

使用機種 NEC Express 5800/R120d-1E(業務サーバー)

業務名	処理名	内 容
貸出・返却	貸 出	個人(一般)貸出・団体貸出・貸出期間の延長 利用者への各種チェック(貸出冊数オーバー等)
	返 却	予約図書をチェック(予約者への図書の割り当て)
検 索	書 名 検 索	書名からの検索
	辞 書 検 索	著者名・件名・出版社からの検索
	分 類 検 索	分類からの検索
	資 料 番 号 検 索	資料番号からの検索
	キ ー ワ ー ド (単 語) 検 索	キーワードからの検索
	複 合 検 索	上記の項目を掛け合わせた検索
図 書 管 理	資 料 登 録	・オンラインによる図書データ(MARC)の一括登録 ・自館入力による登録
	発 注 管 理	図書の発注 継続本および特定本の自動発注処理
	デ ー タ 修 正・除 籍	データの更新・変更・保管替え等のメンテナンス
	蔵 書 点 検	年一回の在庫確認作業(不明本のチェック)
帳 票 作 成	各 種 リ ス ト	・受入図書リスト等の作成 ・利用登録者リスト等
統 計 作 成	各 種 統 計 リ ス ト	日報、月報、年報(貸出冊数、利用者数、登録者数等) 貸出ベスト100等
利用者用検索端末	利 用 者 専 用 索 図 書 検 索	書名、著者名、件名、分類からの検索

* 可変長タイプの図書データ(MARC)に対応することにより、図書データのメンテナンス
および検索の際にデータが途切れることなく表示されます。

コンピュータ・システム端末台数

区 分		長野図書館	南部図書館	合 計
職 業 務 端 末	デスクトップ型	18	13	31
	ノ ー ト 型	7	2	9
利 用 者 資料検索端末 (あつ太君)	タッチパネル型	8	2	10
	キ ー ボ ー ド 型	2	2	4
移動図書館用端末		-	5	5
自動貸出用端末		1	-	1
合 計		36	24	60
P O T		7	12	19